



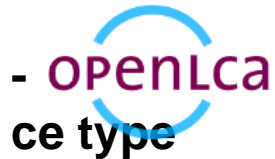
24/06/14

Les parties parties prenantes impliquées en France

GreenDelta "The art of sustainability consulting"

- Créé en 2004 par Dr. Andreas Ciroth
- 10 employés (ingénieurs, biologistes, Informaticiens, administrateurs)
- Bureau à Berlin
- Activités internationales : recherche sur la durabilité, Analyses de cycle de vie, Bases de données, logiciels d'ACV et durabilité

GreenDelta, tools



logiciel ACV opensource, seul logiciel professionnel de

ce type

(www.openLCA.org)

- **Centre SimaPro pour l'Allemagne**
- **Services associés : développement / adaptation de logiciel, formation LCA, services & support**

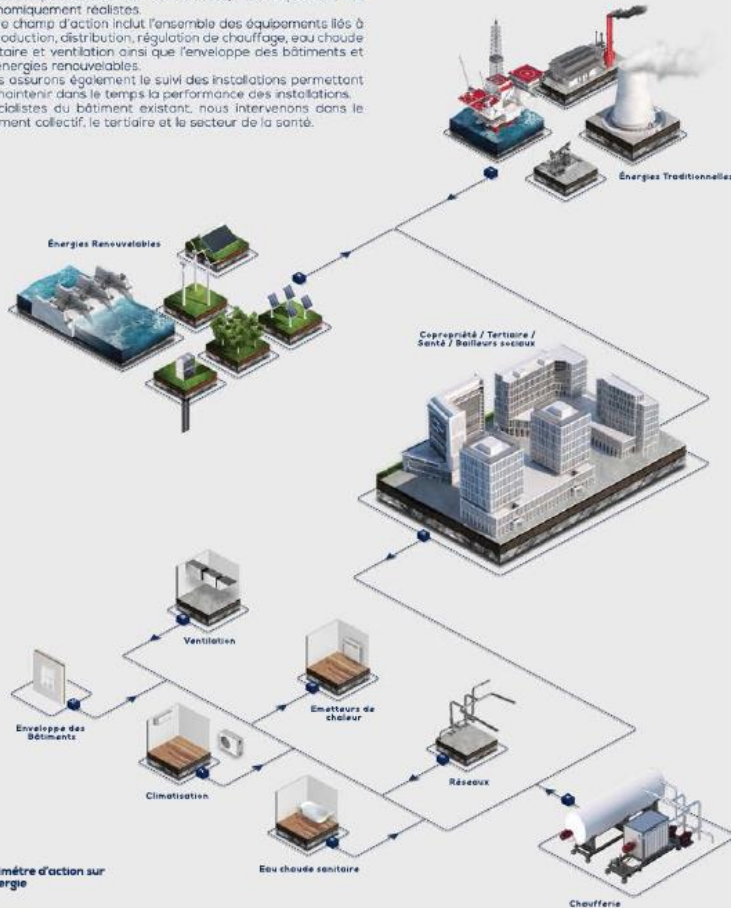


Les parties parties prenantes impliquées en France



Energie

Depuis 1991, ECIC accompagne ses clients dans des stratégies et actions d'efficacité énergétique. Nos compétences de maîtrise d'œuvre nous permettent de proposer, dès l'audit, des solutions pertinentes et ambitieuses, techniquement et économiquement réalistes. Notre champ d'action inclut l'ensemble des équipements liés à la production, distribution, régulation de chauffage, eau chaude sanitaire et ventilation ainsi que l'enveloppe des bâtiments et les énergies renouvelables. Nous assurons également le suivi des installations permettant de maintenir dans le temps la performance des installations. Spécialistes du bâtiment existant, nous intervenons dans le logement collectif, le tertiaire et le secteur de la santé.

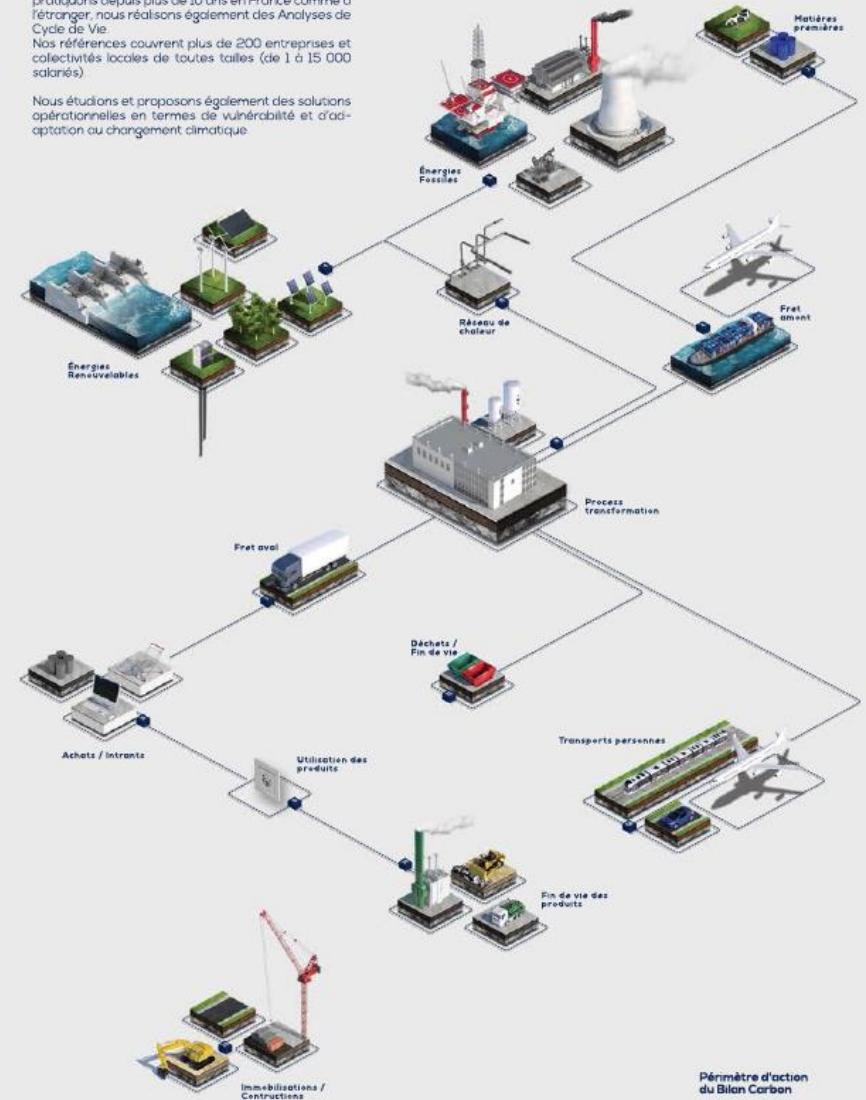


Périmètre d'action sur l'Energie

Environnement

Depuis 2002, ECIC a intégré dans ses études et projets des indicateurs environnementaux. Spécialistes du Bilan carbone (Formateurs ADEME) que nous pratiquons depuis plus de 10 ans en France comme à l'étranger, nous réalisons également des Analyses de Cycle de Vie. Nos références couvrent plus de 200 entreprises et collectivités locales de toutes tailles (de 1 à 15 000 salariés).

Nous étudions et proposons également des solutions opérationnelles en termes de vulnérabilité et d'adaptation au changement climatique.



Périmètre d'action du Bilan Carbone

- Animer les formations en France (inscriptions sur le site OpenLCA ou auprès d'ECIC),
- Dynamiser le réseau d'utilisateurs français,
- Etre support des utilisateurs français et remonter les attentes auprès des cellules de développement de GreenDelta,
- Mettre en relation les utilisateurs français avec les équipes GreenDelta si besoins spécifiques,
- ...



Pourquoi un BE comme ECIC s'est intéressé à OpenLCA ?

Contexte dans lequel s'inscrit OpenLCA

Constats

l'ACV coûte

dépendance à l'outil

appropriation difficile
en phase de concrétisation

réponses

téléchargement libre

utilisation libre

moyens mis à disposition
des utilisateurs

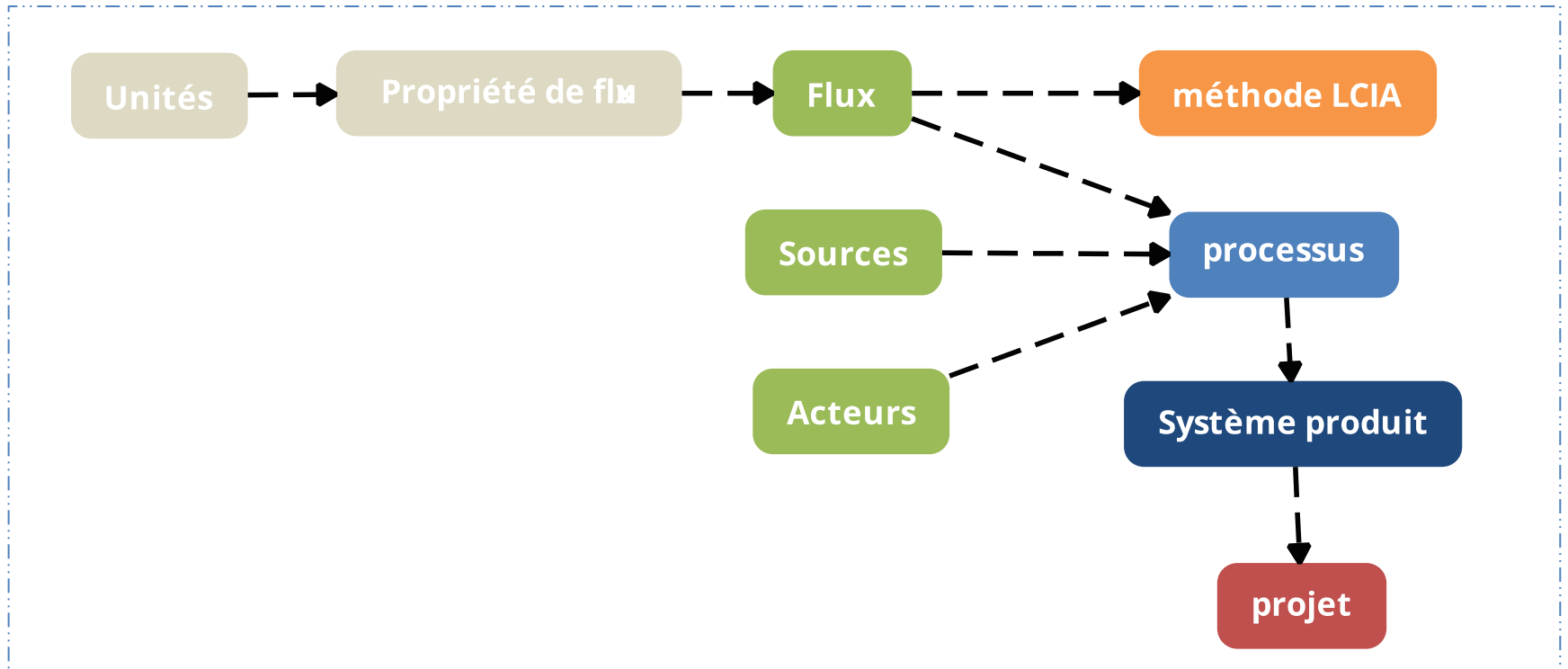


OpenLCA

- Une approche libre de l'ACV: puissance, nombreuses fonctionnalités, facile d'utilisation (comparativement), techniquement à jour,
- Développé par GreenDelta depuis 2006,
- Environ 10 000 téléchargements par an
- Disponible sous Windows, Mac OS et Linux
- « Interfacable » avec une très large sélection de bases de données ACV



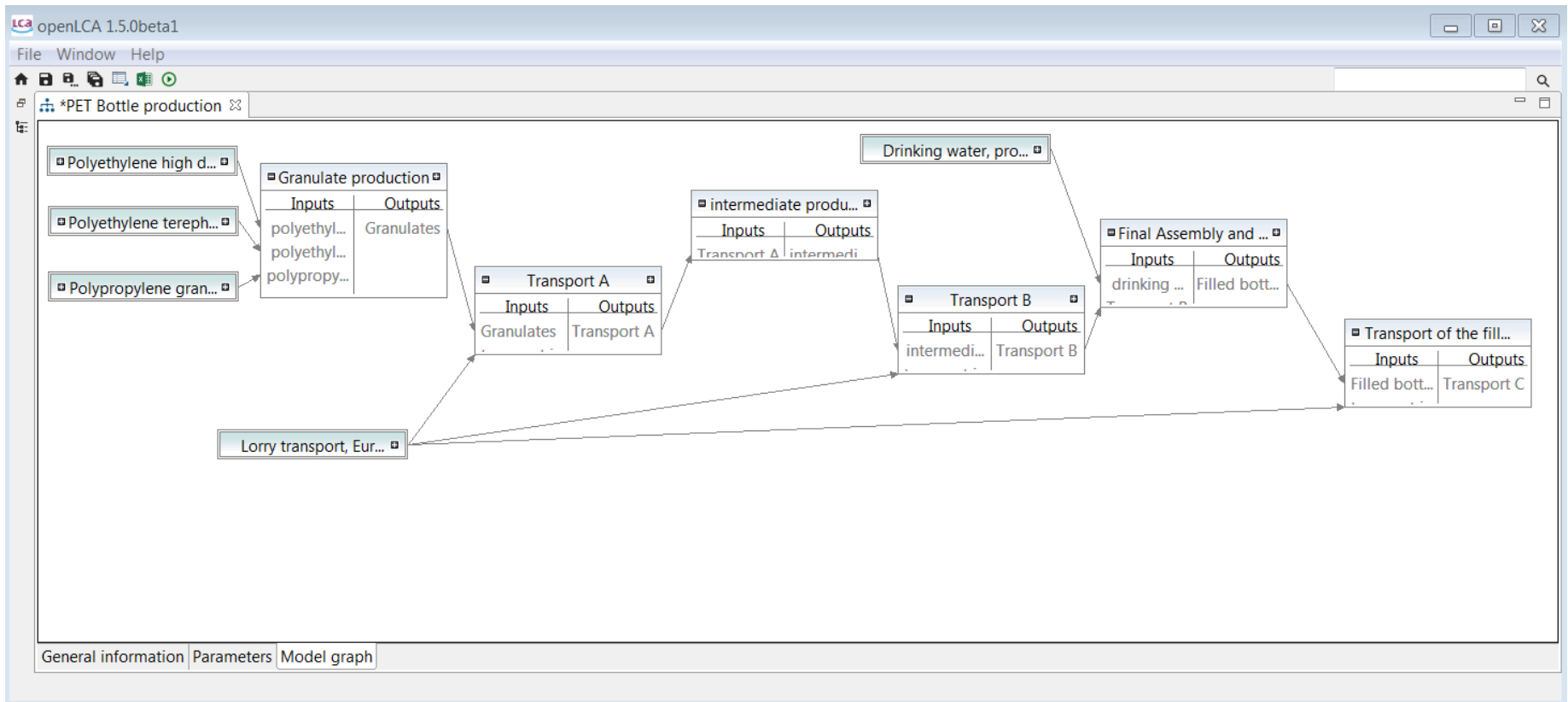
Structure d'OpenLCA



* La direction de la flèche indique le sens dans lequel circule l'information



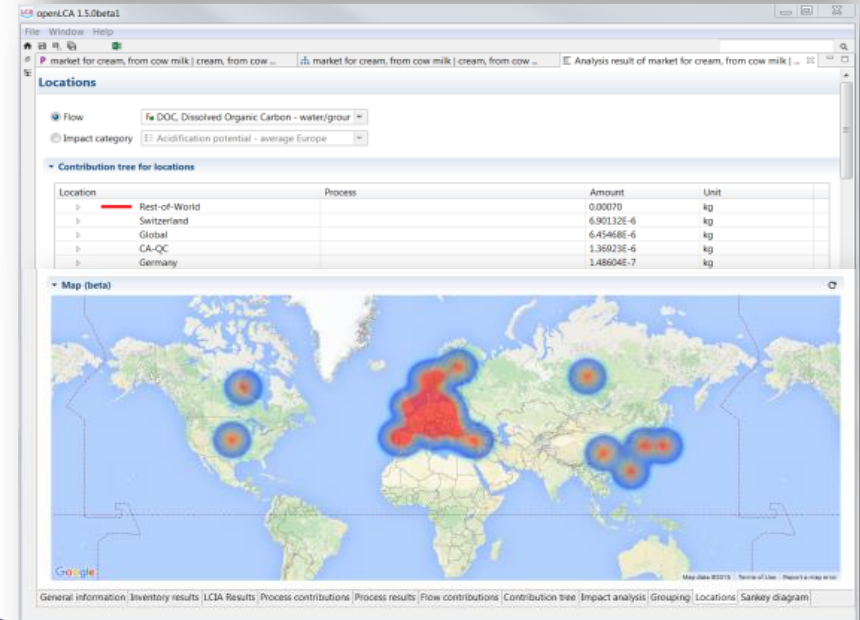
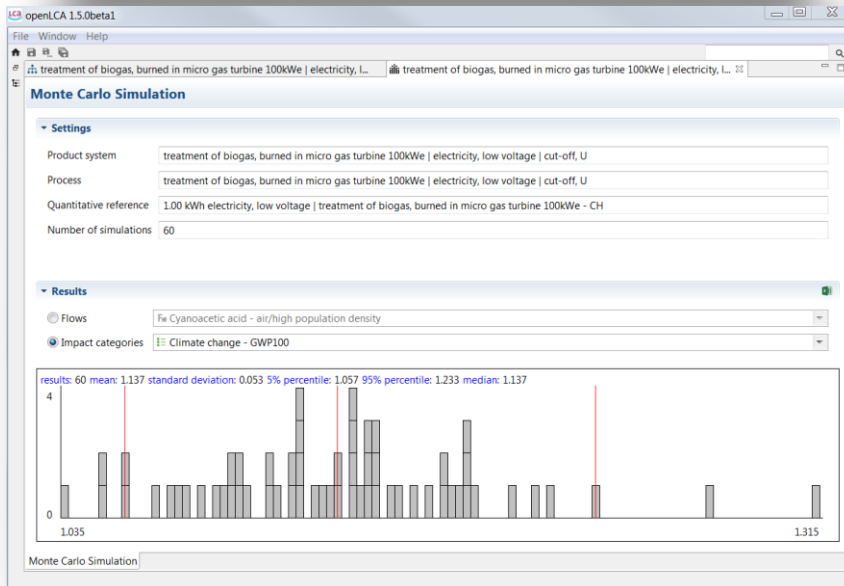
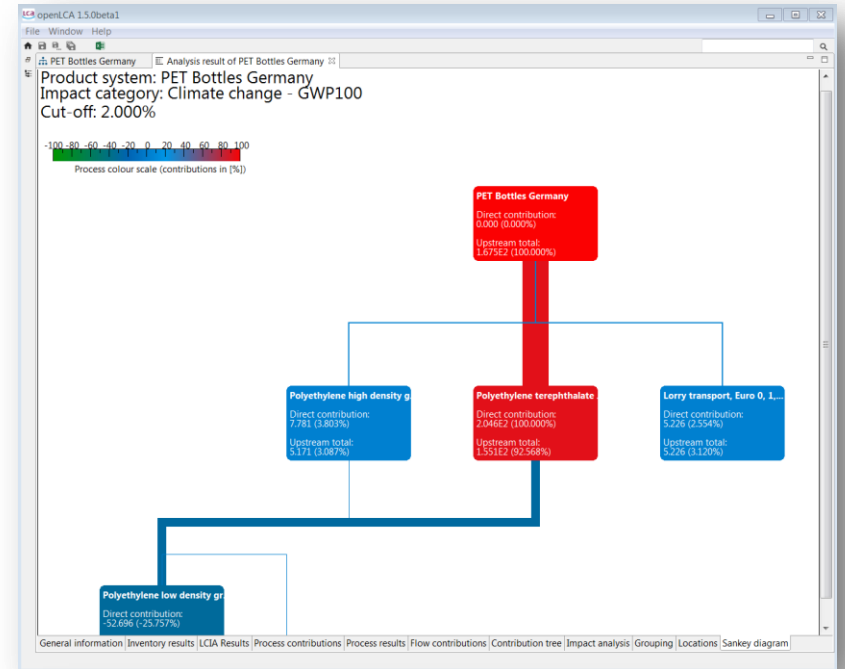
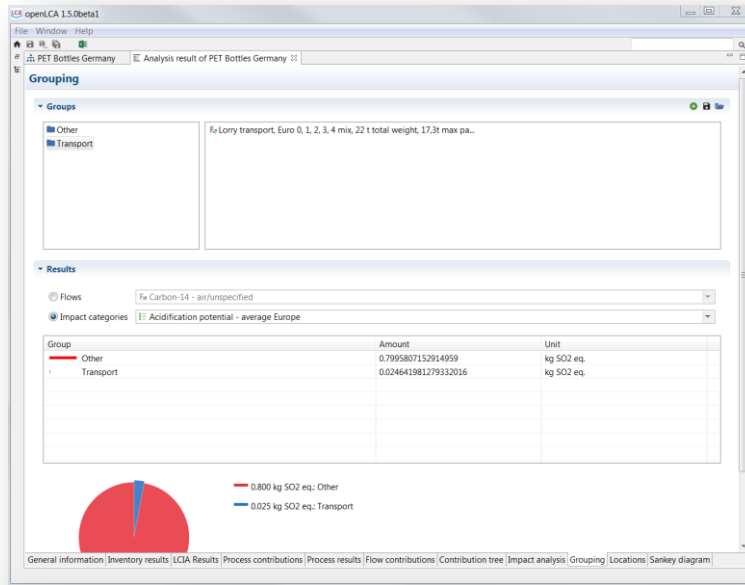
Modélisation



- Les réseaux de processus peuvent être créés automatiquement ou manuellement
- La modélisation graphique est basée sur Eclipse Graphical Editing Framework (GEF)
- Différents systèmes produit peuvent être comparés dans le mode "Projet"



Analyses et interprétations





Merci de votre attention

24/06/14