

formations

Catalogue de formations 2019

Mettre en pratique l'éco-conception
"To make Eco Design happen"



Le Pôle est le centre national sur l'éco-conception et la performance par le cycle de vie.

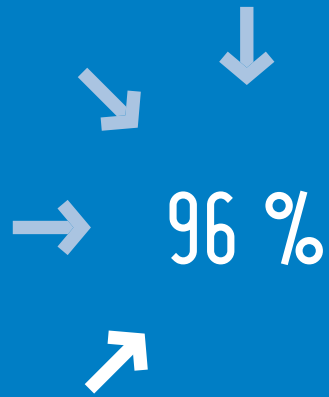
Créé en 2008, il a pour vocation de soutenir le développement de mode de consommation et de production durables. En tant qu'association d'industriels, le Pôle accompagne les organisations afin d'augmenter leur performance et de créer de la valeur par la pensée en cycle de vie, tout en diminuant les impacts environnementaux.

CONTACT :
Pôle Eco-conception, Performance du Cycle de Vie
57 cours Fauriel - CS 70374 - 42100 Saint-Etienne
Tél : 04 77 43 04 85
email : contact@eco-conception.fr
www.eco-conception.fr

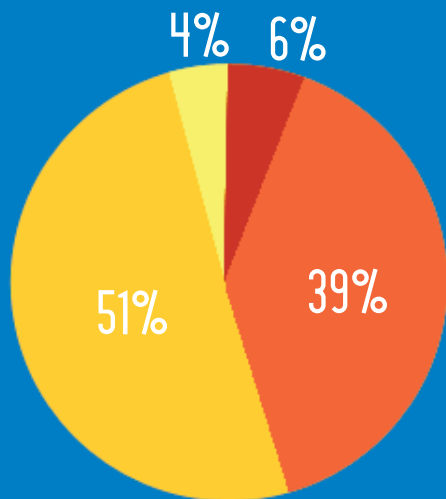


- p 2 L'éco-conception, quels bénéfices ?
- p 3 Le centre de formation du Pôle Eco-conception
- p 4 Approche pédagogique
- p 4-5 En pratique
- p 7 L'offre de formations
- p 8-9 Améliorez la performance de votre entreprise par la démarche d'éco-conception
- p 10-11 Donnez du SENS à vos produits agroalimentaires, grâce à la performance Cycle de Vie produit
- p 12-13 Associez performance achats et Eco-conception avec la méthodologie Eco² Design-to-cost
- p 14-15 Connaître et mettre en oeuvre l'ACU (Analyse du Cycle de Vie)
- p 16-17 Intégrez la pensée en cycle de vie dans votre système de management environnemental et allez vers l'éco-conception
- p 18-19 Votre entreprise est-elle prête au passage à l'économie circulaire ?
- p 20-21 Notre équipe de formateurs

L'éco-conception, quels bénéfices ?



C'est le pourcentage d'entreprises pour lesquelles l'éco-conception a un effet positif ou neutre sur leurs profits.



- Effet neutre
- Augmentation
- Augmentation importante
- Réduction

L'éco-conception est un vecteur de l'éco-innovation. Elle apporte aux clients des valeurs d'usage et d'attraits particulières et aux fournisseurs de la différenciation concurrentielle et de la valeur économique.

L'éco-conception est une pratique de plus en plus répandue dans les entreprises.

Mais une question fondamentale subsiste :

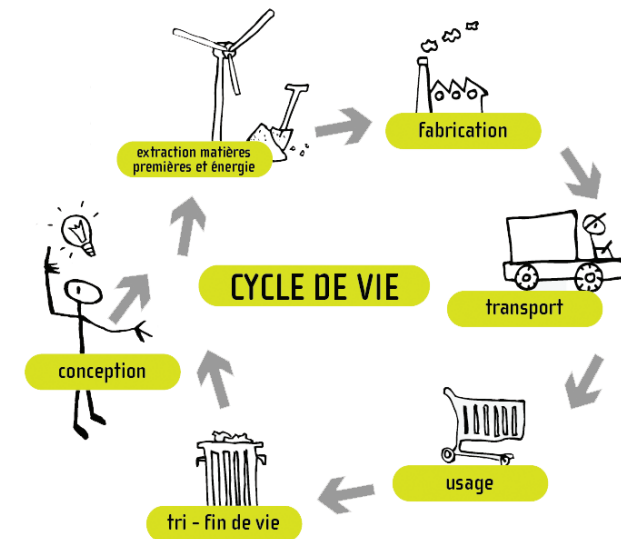
L'éco-conception est-elle rentable ?

Une première étude exploratoire, réalisée en 2008 auprès d'un échantillon de 30 entreprises françaises et québécoises, avait tenté de répondre à la question. Cinq ans plus tard, nous avons examiné l'évolution de la situation, élargi l'échantillon pour obtenir des résultats statistiquement plus solides et compris ce qui fait qu'une démarche d'éco-conception est plus rentable qu'une autre.

Plus l'intensité de la démarche d'éco-conception est grande et plus la qualité générale de la gestion de l'entreprise est bonne, plus la rentabilité sera au rendez-vous. La marge bénéficiaire des produits éco-conçus est supérieure de 12% en moyenne, comparativement à celle des produits conventionnels. Pour 96 % des répondants, l'éco-conception a un effet positif ou neutre sur les profits de l'entreprise.

L'éco-conception est une approche prometteuse pour améliorer la rentabilité de l'entreprise. Elle peut générer des retombées positives autres que financières. Bref, l'éco-conception peut devenir un avantage concurrentiel appréciable.

Pour démarrer une démarche d'éco-conception, il est crucial que le plus haut dirigeant soit convaincu de sa pertinence et qu'il envoie à cet égard un signal clair dans le reste de l'organisation.



Le centre de formation du Pôle Eco conception

- **Améliorez** la performance de votre entreprise par la démarche d'éco-conception ;
- **Devenez** le référent éco-conception, éco-innovation, ACU ou économie circulaire de votre structure ;
- **Intégrez** l'éco-conception dans votre système de management environnemental avec la nouvelle version de l'ISO 14001.

Notre Philosophie

Nous voyons l'éco-conception comme un vecteur d'innovation environnementale et pragmatique, et non comme une approche environmentaliste pure.

Le Pôle Eco-conception a la conviction que cette méthode de conception est accessible à tous, PME / PMI, ou grands groupes industriels ; ainsi, toutes nos formations sont orientées en ce sens, par le biais de notre pédagogie et des outils proposés.

15 ans d'expertise en éco-conception

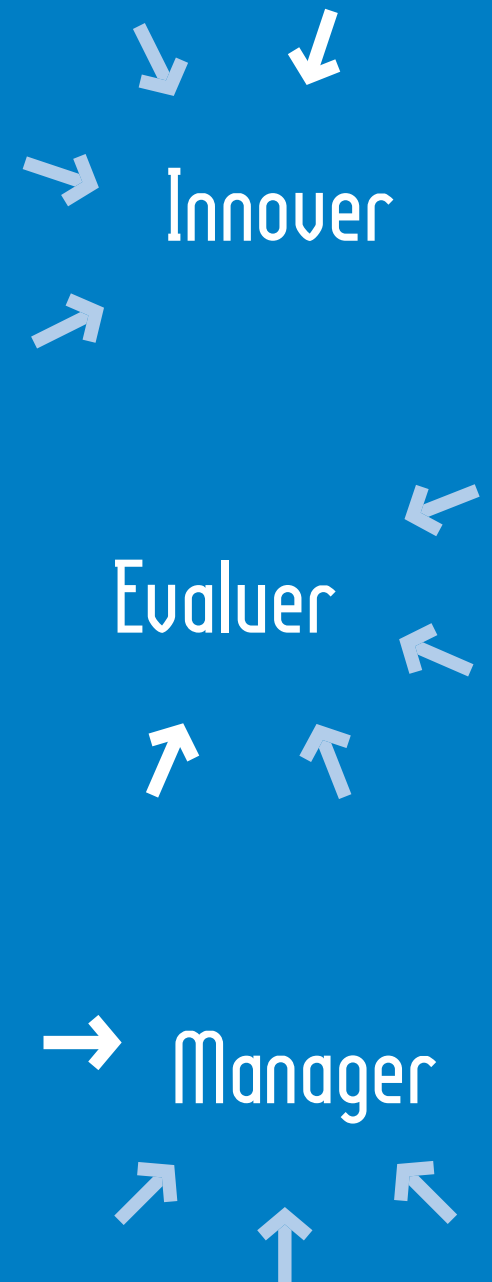
Au service des entreprises, institutions, pôle de compétences et centres techniques; le Pôle Eco-conception développe depuis 2002 des modules de formations en intra ou inter entreprise.

Le but est de donner toutes les clés pour être opérationnel dans le management d'un projet d'éco-conception. Vous vous interrogez sur les enjeux de l'éco-conception ? Vous souhaitez mettre en pratique un projet ? Faites appel à nos équipes pour construire votre parcours éco-conception.

En tant qu'organisme de formation, le Pôle Eco-conception vous accompagne dans la prise en charge des coûts de formation par votre OPCA.

Contact

contact@eco-conception.fr
+33(0)4 77 43 04 85



L'offre de formations

Réussir sa démarche d'éco-conception

- > Améliorez la performance de votre entreprise par la démarche d'éco-conception
- > Donnez du SENS à vos produits Agroalimentaires, grâce à la performance Cycle de Vie produit.

Think Out The Box

- > Associez performance achats et Eco-conception avec la méthodologie Eco² Design-to-cost

Évaluez vos produits

- > Connaitre et mettre en oeuvre l'ACV (Analyse du Cycle de Vie)

Manager

- > Intégrez l'éco-conception à un système de management environnemental ISO 14001 version 2015
- > Votre entreprise est-elle prête au passage à l'économie circulaire ?

Approche pédagogique

Notre approche pédagogique est centrée sur la réussite de l'éco-conception. Nous considérons que quel que soit le niveau de connaissance et la taille de l'entreprise il est **possible d'agir**. Nous voulons faire de l'environnement un avantage concurrentiel pour les entreprises car nous voyons l'éco-conception comme source de réflexion à **l'innovation**.

Ainsi, notre pédagogie mélange plusieurs approches en vue d'un apprentissage des concepts, sans préjugés, autour de la pensée cycle de vie :

- **Une structuration logique** avec apport pédagogique progressif au fur et à mesure de l'avancement de la formation ;
- **Le questionnement**, parce que réfléchir à une question posée, c'est s'ouvrir à accueillir la réponse, et ainsi la retenir ;
- **Les illustrations**, parce que certains ont une mémoire visuelle, plus qu'auditive ;
- **Les retours d'expériences**, parce qu'une histoire réelle et vécue transmet plus de contenu que de la théorie ;
- **L'application d'outils**, permet de mieux se rendre compte, et de commencer à se projeter dans l'application que l'on pourra en faire dans sa propre entreprise ;

→ **Les facteurs clés de succès**, par une analyse des causes de réussite et de non réussite d'un projet d'éco-conception permet de mieux cerner les facteurs de réussite. (La réussite économique et la réussite méthodologique par la réduction d'impacts) ;

→ **Un rythme**, entre la théorie et la pratique pour éviter des pertes d'information.

En pratique

Où ?

→ **à Saint-Etienne, Lyon, Paris, Lille, Strasbourg, Dijon, Marseille, Bordeaux**

Pour nos formations inter entreprise, le lieu est décidé en fonction de la provenance des participants afin d'être le plus arrangeant.

→ **Dans votre structure**

Nous proposons aussi des formations intra entreprise pour vos équipes et partenaires partout en France et à l'international.

Quand ?

Les dates sont définies en avance pour les formations en inter entreprise.

Nous organisons 4 sessions par an, voir notre site internet pour les dates à jour et les lieux.

N'hésitez pas à nous solliciter pour envisager ensemble la mise en place d'une formation pour votre structure.

Comment ?

En inter entreprise, nous proposons plusieurs formations :

- > réussir l'éco-conception ;
- > évaluation environnementale produit ;
- > intégration de l'éco-conception dans le système de management environnemental ;

En intra entreprise, nous proposons la co-construction d'une intervention à partir de nos formations de base, pour répondre spécifiquement à vos besoins et aux enjeux que vous avez identifiés au sein de votre structure : il s'agit d'affiner les objectifs, le cadre et les méthodes pour une formation « sur mesure ».

Les formations peuvent être complétées par des sessions « d'échange de pratiques » ou d'accompagnement individualisé, dans la continuité d'une formation ou en complémentarité à un cycle de formations.

Quels tarifs ? à titre indicatif :

Pour une inscription individuelle à l'une de nos formations de 1 jour (7h), le coût pédagogique est de 360 euros HT pour les adhérents du Pôle Eco-conception et 450 euros HT pour les non adhérents.

Pour la commande d'une formation de 1 jour (7h) pour l'une de vos équipes, le coût d'intervention moyen d'un formateur est de 1200 euros HT. Les tarifs sont à ajuster en fonction du type de formation, de la durée, du nombre de participants, du nombre de formateurs nécessaires et du lieu.

En tant qu'organisme de formation, le Pôle Eco-conception vous accompagne dans la prise en charge de la formation par votre OPCA.



Nos formations inter entreprises se situent à Paris, Lyon, Saint-Etienne, Lille, Strasbourg, Dijon, Marseille et Bordeaux

360 € HT

pour une personne adhérente
du Pôle Eco-conception

1200 € HT

pour une équipe en intra
entreprise



Contact

contact@eco-conception.fr
+33(0)4 77 43 04 85



formations

formations

formations

L'offre de formations

Réussir sa démarche d'éco-conception

- > Améliorez la performance de votre entreprise par la démarche d'éco-conception
- > Donnez du SENS à vos produits Agroalimentaires, grâce à la performance Cycle de Vie produit.

Think Out The Box

- > Associez performance Achats et Eco-conception avec la méthodologie Eco² Design-to-cost

Evaluez vos produits

- > Connaitre et mettre en oeuvre l'ACU (Analyse du Cycle de Vie)

Manager

- > Intégrez l'éco-conception à un système de management environnemental ISO 14001 version 2015
- > Votre entreprise est-elle prête au passage à l'économie circulaire ?

Améliorez la performance de votre entreprise par la démarche d'éco-conception

Connaitre les points clés de la démarche d'éco-conception en terme de prérequis, d'approche stratégique et des conditions de réussite, afin d'assurer la pérennité de l'entreprise. Après cette formation, vous deviendrez le référent éco-conception dans votre entreprise, et pourrez prétendre à piloter un projet d'éco-conception.

Objectifs

- **Comprendre** comment l'éco-conception peut améliorer la performance économique de votre entreprise ;
- **Connaitre** les clés de la démarche d'éco-conception en termes de prérequis et de conditions de réussite ;
- **Découvrir** les différentes étapes de mise en œuvre ainsi que les principaux outils et méthodes à utiliser ;
- **Bénéficier** d'une approche concrète à partir d'un cas pratique d'application ;
- **Réussir** la mise en œuvre de l'éco-conception au cœur de votre entreprise grâce à une meilleure appropriation des clefs du succès ;

- **Faire** de la veille réglementaire, technique et concurrentielle en matière d'éco-conception.

Public

Directeur, responsable produits, designer, responsable marketing, responsable environnement, responsable R&D, responsable production, ingénieur bureau d'étude, animateur réseau d'entreprises, consultant.

Programme

- **Principes et clés de la démarche d'éco-conception :**
 - > Principes de l'éco-conception ;
 - > Les étapes d'une démarche d'éco-conception ;
 - > Etude de cas : une entreprise dont la réflexion, en matière d'environnement, a modifié son modèle économique.

Intérêt de l'éco-conception pour votre entreprise :

- > Consolidation de votre offre de produits éco-conçus et promotion de leurs avantages concurrentiels ;
- > Quels sont les facteurs de rentabilité d'un produit éco-conçu ? Qu'est ce que qu'un produit éco-conçu ? ;
- > Les 4 niveaux d'éco-conception, illustrés d'exemples ;
- > De l'optimisation à l'innovation de système.

Mise en place d'une démarche d'éco-conception en 6 étapes autour d'un cas pratique :

- > **Organisez votre démarche** : choix du produit, de l'équipe projet, du degré d'intégration d'éco-conception, et utilisation d'une matrice d'analyse des opportunités et des capacités de réalisation ;
- > **Evaluation** environnementale d'un produit de référence, étude d'un cas d'article de sport ;
- > **Recherche de pistes** d'amélioration d'éco-conception grâce à la roue de Brezet ;
- > **fide à la décision** : manipulation d'une méthode en score unique (Ecolizer2.0) ;
- > **Evaluation** environnementale comparative ;
- > **Valorisation** de la nouvelle offre produit et stratégie de communication.

Nos conseils opérationnels pour réussir l'éco-conception dans votre entreprise :

- > Etre à l'écoute des opportunités de votre marché ;
- > Adapter votre projet à la capacité de votre entreprise ;
- > Bien choisir le produit à reconcevoir parmi votre gamme de produits.

Méthodologie pédagogique

Formation basée sur les échanges et questionnements ;

Mise en pratique sur un cas concret : exemple d'une entreprise du secteur du sport ;

Manipulations d'outils : Checklist de la situation de l'entreprise (opportunité/capacité), Ecolizer2.0 (Score Unique) ;

Remise d'une documentation à chaque stagiaire incluant la description des étapes de la mise en œuvre d'une démarche d'éco-conception, la roue de Brezet, la communication environnementale, + GUIDE "Réussir sa démarche d'éco-conception" ;

Apports pédagogiques et théoriques du formateur.



Contact

contact@eco-conception.fr
+33(0)4 77 43 04 85

L'offre de formations

Réussir sa démarche d'éco-conception

- > Améliorez la performance de votre entreprise par la démarche d'éco-conception
- > Donnez du SENS à vos produits agroalimentaires, grâce à la performance Cycle de Vie produit.

Think Out The Box

- > Associez performance achats et Eco-conception avec la méthodologie Eco² Design-to-cost

Évaluez vos produits

- > Connaitre et mettre en oeuvre l'ACU (Analyse du Cycle de Vie)

Manager

- > Intégrez l'éco-conception à un système de management environnemental ISO 14001 version 2015
- > Votre entreprise est-elle prête au passage à l'économie circulaire ?

Donnez du SENS à vos produits agroalimentaires, grâce à la performance Cycle de Vie produit

Connaitre les points clés de la démarche d'éco-conception des produits transformés en agroalimentaire, de l'approche stratégique et des conditions de réussite d'une démarche, afin de donner du sens dans les produits. Après cette formation, vous deviendrez le référent éco-conception dans votre entreprise, et pourrez prétendre à piloter un projet d'éco-conception.

Objectifs

- **Comprendre** comment l'approche cycle de vie peut redonner du sens aux produits agroalimentaires ;
- **Connaitre** les clés de la démarche d'éco-conception en termes de prérequis et de conditions de réussite ;
- **Découvrir** les différentes étapes de mise en œuvre ainsi que les principaux outils et méthodes à utiliser spécifiquement en agroalimentaire ;
- **Bénéficier** d'une vision élargie des potentiels stratégies d'éco-conception de la fourche à la fourchette ;

→ **Réussir** la mise en œuvre de l'éco-conception au cœur de votre entreprise grâce à une meilleure appropriation des clés du succès.

Public

Directeur, responsable produits, responsable marketing, responsable environnement, responsable R&D, ingénieur bureau d'étude, animateur réseau d'entreprises, consultant.

Programme

→ Principes et clés de la démarche Cycle de Vie

- > Principes de l'éco-conception ;
- > Les étapes de la démarche projet EC ;
- > Donner du SENS aux produits pour les consommateurs ;
- > Les niveaux de l'éco-conception, illustration avec des exemples ;
- > Le processus de développement de produit agroalimentaire et lien avec l'éco-conception.

Stratégies au service de la performance Cycle de Vie

- > Réflexion sur les fonctions d'un produit agroalimentaire ;
- > Formulation d'une recette produit ;
- > Pratiques vertueuses à la ferme / Les processus de transformation ;
- > Les emballages ;
- > Utilisation du produit / Limiter le gaspillage ;
- > Brainstroming sur un produit, sur la base d'une check-list sectorielle à l'agroalimentaire.

Mise en place de la démarche d'éco-conception

- > Cadrage de la démarche, analyse des opportunités / capacités d'une entreprise ;
- > Choix du produit ;
- > Panel des outils d'évaluation environnementale utile dans le secteur de l'agroalimentaire (**Guide, check-list, agribalyse, affichage casino, eco-produire, charte/label, outil matricielle, Bilan produit...**) ;
- > Aide à la décision + évaluation environnementale finale ;
- > Communication environnementale : objectif, donner du SENS aux produits.

Méthodologie pédagogique

- Formation basée sur les échanges et questionnements ;
- Mise en pratique par une réflexion de groupe sur un cas concret ;
- Manipulations d'outils : Check-list de la situation de l'entreprise (opportunité/capacité), check-list de stratégie d'éco-conception de la fourche à la fourchette ;
- Agribalyse, Bilan produit, indice environnemental de Casino ;
- Remise d'une documentation à chaque stagiaire incluant la description des étapes de la mise en œuvre d'une démarche d'éco-conception, de la check-list des stratégies, la roue de Brezet, la communication environnementale, + GUIDE de synthèse « Eco-conception en agroalimentaire » ;
- Apports pédagogiques et théoriques du formateur.



Contact

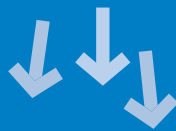
contact@eco-conception.fr
+33(0)4 77 43 04 85

L'offre de formations

Réussir sa démarche d'éco-conception

- > Améliorez la performance de votre entreprise par la démarche d'éco-conception
- > Donnez du SENS à vos produits agroalimentaires, grâce à la performance Cycle de Vie produit.

Think Out The Box



- > Associez performance achats et Eco-conception avec la méthodologie Eco² Design-to-cost

Évaluez vos produits



- > Connaitre et mettre en oeuvre l'ACU (Analyse du Cycle de Vie)

Manager



- > Intégrez l'éco-conception à un système de management environnemental ISO 14001 version 2015
- > Votre entreprise est-elle prête au passage à l'économie circulaire ?

Associez performance achats et Eco-conception avec la méthodologie Eco² Design-to-cost

Hutisa a lancé il y a 5 ans la Méthodologie Design-to-cost. Cette méthodologie permet d'optimiser le coût d'un produit dès sa conception ou reconception. Hutisa a développé son propre référentiel Design-to-cost, collaboratif et pragmatique, qui a démontré son efficacité. De la collaboration entre Hutisa et le Pôle Eco-conception est née une méthodologie applicable en entreprise sur un produit ou une gamme de produits et, également, l'atelier de formation " Associer performance achats et Eco-conception avec la méthodologie Eco² Design-to-cost ".

Objectifs

- **Connaitre les outils** disponibles et la démarche pour développer l'éco-conception en entreprise ;
- **Connaitre les enjeux** et fondamentaux de l'éco-conception et de l'analyse de la valeur ;
- **Expérimenter** la méthodologie Eco² Design-to-cost sur un cas concret et repartir avec nos outils pour la mettre en oeuvre sur un projet dans votre entreprise ;
- **Mettre en lien** la performance économique et environnementale.

Public

Responsable d'achats, acheteurs, chefs de projets.

Programme

- **Etude des différents outils existants, présentation et application de la méthodologie Eco² Design-to-cost sur un produit concret**
 - > Scan du produit et définition du périmètre ;
 - > Croisement des 3 axes : coûts Eco², Benchmark et fonctions ;
 - > Outils d'aide à la décision ;
 - > Génération de proposition d'amélioration ;
 - > Evaluation des concepts et plans d'actions ;
 - > Convergence vers des concepts Eco² responsables.

Méthodologie pédagogique

- ➔ Formation basée sur les échanges et questionnements ;
- ➔ Mise en pratique par une réflexion de groupe sur un cas concret ;
- ➔ Manipulations d'outils : méthode Eco² Design-to-cost, Ecolizer 2.0 ;
- ➔ Remise d'une documentation à chaque stagiaire incluant la description des étapes de la mise en œuvre d'une démarche d'éco-conception ;
- ➔ Apports pédagogiques et théoriques du formateur.



Contact

contact@eco-conception.fr
+33(0)4 77 43 04 85

L'offre de formations

Réussir sa démarche d'éco-conception

- > Améliorez la performance de votre entreprise par la démarche d'éco-conception
- > Donnez du SENS à vos produits agroalimentaires, grâce à la performance Cycle de Vie produit.

Think Out The Box

- > Associez performance achats et Eco-conception avec la méthodologie Eco² Design-to-cost

Evaluez vos produits

- > Connaître et mettre en oeuvre l'ACU (Analyse du Cycle de Vie)

Manager

- > Intégrez l'éco-conception à un système de management environnemental ISO 14001 version 2015
- > Votre entreprise est-elle prête au passage à l'économie circulaire ?

Connaître et mettre en oeuvre l'ACU (Analyse du Cycle de Vie)

Découvrir, comprendre et s'approprier la méthode d'ACU pour évaluer les impacts d'un produit. A l'issue de cette formation, vous serez capable d'appréhender un projet d'ACU lors d'un accompagnement d'un consultant, ou bien capable de commencer à initier un projet d'ACU dans votre entreprise en vous posant les bonnes questions. Vous deviendrez le référent ACU dans votre structure.

➔ **Etre prêt** à commanditer la juste étude d'ACU auprès d'un consultant en fonction de vos réels besoins ;

➔ **Savoir** comment se construit une ACU, afin de pouvoir mieux interpréter les résultats et leurs limites.

Objectifs

➔ **Comprendre** les principes d'éco-conception et les étapes de sa mise en oeuvre en entreprise ;

➔ **Connaître** les principes de l'ACU suivant les 4 étapes de sa mise en oeuvre ;

➔ **Savoir manipuler** l'outil Bilan Produit (version Web 2014) ;

➔ **Savoir formuler** des hypothèses en vue de la réalisation d'une étude d'ACU ;

➔ **Réaliser** une comparaison entre deux scénarii de modélisation ;

➔ **Devenir** référent ACU dans votre structure, utiliser le langage des experts lors d'un accompagnement d'ACU ;

Public

Responsable produits, designer, responsable marketing, responsable environnement, responsable R&D, responsable production, ingénieur bureau d'étude, animateur réseau d'entreprises, consultant indépendant.

Programme

➔ **Rappel sur la mise en place d'une démarche d'éco-conception en 6 étapes :**

- > Principes de l'éco-conception ;
- > Rôle de l'ACU dans un projet d'éco-conception.

→ Première prise en main avec la méthode :

- › Panorama des outils d'évaluation ;
- › Rappel historique sur l'ACU ;
- › Les applications et les limites de l'outil ;
- › Les 4 étapes d'une Analyse du Cycle de Vie ;
- › Présentation des résultats d'une étude d'ACU (voiture électrique).

→ L'Analyse du Cycle de Vie en 4 étapes (ACU) suivant les exigences de l'ISO14044 :

- › **1^{ère} étape**, champs de l'étude, Unité fonctionnelle, règles de coupure, frontière du système étudié, arborescence produit, qualité des données, règles d'allocation.
- › **2^{ème} étape**, inventaire, réflexion sur un cas pratique (l'usage de Gobelets et de Mugs), élaboration des hypothèses pour l'étude d'ACU, d'une approche simpliste à une vision plus complexe.
- › **3^{ème} étape**, évaluation, principe de fonctionnement des logiciels, passage des flux matières et énergie à des indicateurs d'impacts, explication des principaux indicateurs.
- › **4^{ème} étape**, interprétation des résultats, choix des logiciels d'ACU, manipulation des outils Bilan Produit (web 2014), réalisation de deux études puis comparaison entre l'usage de Mugs

et de gobelets, débat autour des résultats, des hypothèses et des préjugés environnementaux.

Méthodologie pédagogique

- Mise en pratique sur un problème réel (Mug VS Gobelet) ;
- Formation pratique et manipulations d'outils : Bilan Produit (web 2014) utilisable directement en entreprise ultérieurement et gratuitement ;
- Remise d'une documentation stagiaire incluant la description des étapes de la mise en œuvre d'une démarche d'éco-conception, les 4 étapes d'une démarche d'ACU, une explication des indicateurs d'impacts et les hypothèses de l'exercice ;
- Apports pédagogiques et théoriques du formateur : le catalogue des outils ACU en PDF.



Contact

contact@eco-conception.fr
+33(0)4 77 43 04 85

L'offre de formations

Réussir sa démarche d'éco-conception

- > Améliorez la performance de votre entreprise par la démarche d'éco-conception
- > Donnez du SENS à vos produits agroalimentaires, grâce à la performance Cycle de Vie produit.

Think Out The Box

- > Associez performance achats et Eco-conception avec la méthodologie Eco² Design-to-cost

Évaluez vos produits

- > Connaître et mettre en oeuvre l'ACU (Analyse du Cycle de Vie)

Manager

- > Intégrez l'éco-conception à un système de management environnemental ISO 14001 version 2015

- > Votre entreprise est-elle prête au passage à l'économie circulaire ?

Intégrez l'éco-conception à un système de management environnemental ISO 14001 version 2015

La nouvelle version 2015 de la norme ISO 14 001 demande à prendre en compte le cycle de vie des activités, produits et services pour la mise en oeuvre et amélioration continue d'un système de management environnemental. Quelles en sont les implications ? Comment intégrer cette perspective de cycle de vie dans un SME ? Quel lien avec l'éco-conception ?

Objectifs

- **Connaître** les nouvelles exigences au regard de la perspective cycle de vie ;
- **Apprécier** les implications de la prise en compte de la perspective cycle de vie ;
- **Découvrir** des méthodes d'évaluation et les utiliser ;
- **Bénéficier** d'une approche concrète et de retours d'expérience ;
- **Acquérir** les pré-requis pour mettre en oeuvre une démarche d'éco-conception ;
- **Réussir** à intégrer la perspective cycle de vie dans son Système de Management Environnemental.

Public

Directeur, équipe de management, responsable environnement, responsable de production, responsable marketing, responsable R&D, ingénieur bureau d'étude, animateur réseau d'entreprise, consultant et auditeur.

Programme

- **Principaux changements de la norme ISO 14001 v 2015 :**
 - > Impacts de la perspective de cycle de vie sur l'ensemble de la norme ISO 14001 v 2015 ;
 - > Lien avec un Système de Management, intégré ou non.
- **Contexte et perspective de cycle de vie :**
 - > Enjeux et parties intéressées dans le cycle de vie ;
 - > Domaine d'application, sphère d'influence et cycle de vie.

→ Cycle de vie et évaluation environnementale :

- > Cycle de vie, définition, unité fonctionnelle ;
- > Cycle de vie... de quoi ?? Unité de référence ;
- > Evaluation environnementale, méthodes et outils.

→ Analyse Risques et Opportunités :

- > Lien entre évaluation environnementale classique et dans une perspective de cycle de vie.

→ Eco-conception, définition et démarche :

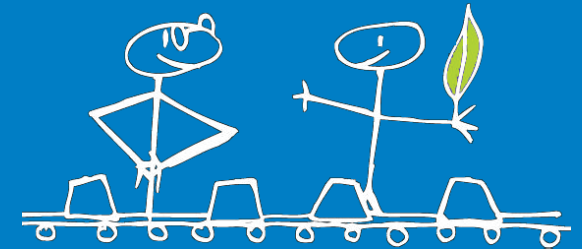
- > Pourquoi parle-t-on d'éco-conception ? ;
- > Démarche d'éco-conception ;
- > Lien avec d'autres normes (ISO 14006, ISO 14009, IEC 60601...) ;

→ Evaluation du SME au regard de la perspective de cycle de vie :

- > Grille d'entretien pour évaluer l'intégration de la perspective de cycle de vie dans un SM ;
- > Communication dans le cycle de vie, notion de communication environnementale (ISO 14020).

Méthodologie pédagogique

- Apports théoriques et exemples pratiques basés sur des retours d'expériences ;
- Ateliers interactifs et échanges en groupe ;
- Utilisation d'outils sur un exemple concret ;
- Remise de documentation et de références.



Contact

contact@eco-conception.fr
+33(0)4 77 43 04 85

L'offre de formations

Réussir sa démarche d'éco-conception

- > Améliorez la performance de votre entreprise par la démarche d'éco-conception
- > Donnez du SENS à vos produits agroalimentaires, grâce à la performance Cycle de Vie produit.

Think Out The Box

- > Associez performance achats et Eco-conception avec la méthodologie Eco² Design-to-cost

Évaluez vos produits

- > Connaître et mettre en oeuvre l'ACU (Analyse du Cycle de Vie)

Manager

- > Intégrez l'éco-conception à un système de management environnemental ISO 14001 version 2015
- > Votre entreprise est-elle prête au passage à l'économie circulaire ?

Votre entreprise est-elle prête au passage à l'économie circulaire?

Connaître tous les points clés du concept, exemples d'applications, réflexions, afin d'adapter le concept à votre entreprise. À l'issue de la formation vous aurez rempli 2 matrices : "Votre entreprise est-elle déjà un acteur de l'économie circulaire" & "Imaginez votre entreprise dans le modèle d'économie circulaire" propre à votre entreprise intégrant l'ensemble des concepts liés à ce nouveau modèle. Vous deviendrez le référent économie circulaire de votre structure.

Objectifs

- **Comprendre** les divers concepts liés à l'économie circulaire ;
- **Connaître** l'ensemble des défis de la mise en place de l'économie circulaire ;
- **Distinguer** l'articulation entre économie circulaire et éco-conception ;
- **Bénéficier** du retour d'expériences par le biais de multiples applications ;
- **Imaginer** un modèle d'économie circulaire pour votre entreprise.

Public

Directeur, responsable stratégie, responsable produits, responsable marketing, responsable environnement, responsable R&D, responsable production, ingénieur bureau d'étude, responsable logistique, designer.

Programme

→ L'économie circulaire

- > Pourquoi l'émergence de ce nouveau concept ? ;
- > Du modèle linéaire classique au modèle circulaire.

→ Votre entreprise est-elle déjà un acteur de l'économie circulaire ?

- > Grille d'auto-évaluation
- > Analyse

→ L'économie circulaire : une mixité de concepts :

- > Éco-conception, achat responsable, écologie industrielle, Cradle to Cradle, logique territoriale, conception en vue du recyclage (closing loop design) ;

→ Les 5 défis pour mettre en place l'économie circulaire :

- > Un modèle économique ;
- > Des partenariats ;
- > L'éco-conception ;
- > La logistique inversée ;
- > Une performance globale.

→ Imaginer votre entreprise, dans l'économie circulaire :

- > Mise en pratique à l'aide d'une matrice d'analyse, votre stratégie pour intégrer l'économie circulaire.

→ L'économie circulaire : un modèle en spirale !

- > Des exemples concrets avec analyse collective de la pertinence environnementale du modèle (Forces et risques potentiels).

→ Bilan sur le modèle de l'économie circulaire et perspectives.

Méthodologie pédagogique

→ Illustration au moyen de multiples exemples et mise en perspective vis-à-vis de l'environnement et du cycle de vie ;

→ Mise en pratique en imaginant comment le modèle d'intégration pourrait se traduire dans votre entreprise ;

→ Remise d'une documentation : powerpoint, l'étude "l'économie circulaire suffit-elle ?", grille d'analyse "Votre entreprise est-elle, déjà partie prenante de l'économie circulaire ?", Matrice à remplir : "Imaginez votre modèle d'économie circulaire".

→ Apports pédagogiques et théoriques du formateur.



Contact

contact@eco-conception.fr
+33(0)4 77 43 04 85

Notre équipe de formateurs

Samuel MAYER

Directeur



Samuel Mayer est diplômé en chimie de l'environnement, après avoir été ingénieur environnement chez TIMET Savoie pour le déploiement de la norme ISO 14001, il s'est spécialisé dès 2000 en éco-conception en suivant un mastère spécialisé aux Arts et Métiers. Après une première expérience en tant qu'ingénieur éco-conception chez Steelcase, il est embauché comme chargé de missions éco-conception et technologies propres au sein des CCI. Là, il développe des outils comme le pré-diagnostic éco-conception qu'il déploie dans les entreprises et transfère aux autres CCI. Ensuite, il a développé une activité de conseil et formation en éco-conception chez Sustenere, entreprise qu'il a créée. En 2008, le réseau des CCI lui a demandé d'être responsable du projet de préfiguration du Pôle Eco-conception qui a vu le jour en 2009. Depuis, il en est le directeur.

Nadège VAN LIERDE

Ingénieure Conseil en management Cycle de Vie



Biologiste, ingénieure en écologie, elle a travaillé à la préservation et la gestion des milieux naturels pendant 15 ans. Ses missions visaient à concilier activités économiques et enjeux naturels sur des territoires à la valeur écologique reconnue d'intérêt européen, par la mise en œuvre d'actions alliant préservation de la nature et activités humaines. Grâce à une formation de manager de l'environnement à l'INSA-Lyon pour se réorienter vers le monde industriel, Nadège souhaite accompagner la prise en compte des enjeux environnementaux dans les activités économiques. Arrivée au Pôle Eco-conception en avril 2017, elle a suivi une opération ADEME éco-conception et ISO 14001, dont les ateliers avec les consultants-auditeurs et les audits croisés en entreprise. Un guide de bonnes pratiques pour l'intégration de la perspective de cycle de vie dans un système de management environnemental est le résultat de cette opération. Nadège accompagne et forme les entreprises afin qu'elles puissent intégrer la pensée en cycle de vie dans leur organisation et augmenter leur performance tout en préservant l'environnement.

Loïs MOREIRA

Ingénieur en éco-conception



Après un cursus de concepteur mécanicien, il s'est spécialisé grâce à un Master en éco-conception et a intégré le Pôle éco-conception en alternance en 2009. Il a eu la responsabilité de plusieurs concours de produits éco-conçus (Pollutec et colloques) et détient une expertise en analyse de communication environnementale produit. Il anime régulièrement des ateliers et formations sur l'éco-conception et autres sujets connexes dans toute la France. Il a encadré la rédaction de plusieurs guides en éco-conception (événement, service, agroalimentaire, réussir sa démarche...). Il a mis en place une veille sur l'éco-conception afin d'alimenter les activités du Pôle en tant que centre de ressources. Il a refondu l'outil de pré-diagnostic éco-conception en 2012, notamment en intégrant la notion d'éco-conception en agroalimentaire et de service, l'outil passant ainsi de 100 à 400 critères d'éco-conception.



57 cours Fauriel
CS 70374
42024 Saint Etienne

Tél: 04 77 43 04 85
Email : contact@eco-conception.fr
Site internet : www.eco-conception.fr



écomobilier
COLLECTER · TRIER · RECYCLER

