

Catalogue

Mettre en pratique l'éco-conception

formations

To make ecodesign happen

2021

Catalogue

Mettre en pratique l'éco-conception

formations

To make ecodesign happen

2021

Le Pôle est le centre national sur l'éco-conception et la performance par le cycle de vie.

Créé en 2008, il a pour vocation de soutenir le développement de modes de consommation et de production durables.

En tant qu'association d'industriels, le Pôle accompagne les organisations afin d'augmenter leur performance et de créer de la valeur par la pensée en cycle de vie, tout en diminuant les impacts environnementaux.



CONTACT :
Pôle Éco-conception, Performance du Cycle de Vie
57 cours Fauriel - CS 70374 - 42100 Saint-Etienne
Tél : 04 77 43 04 85
Email : contact@eco-conception.fr
N° de formation : 84420310442
www.eco-conception.fr

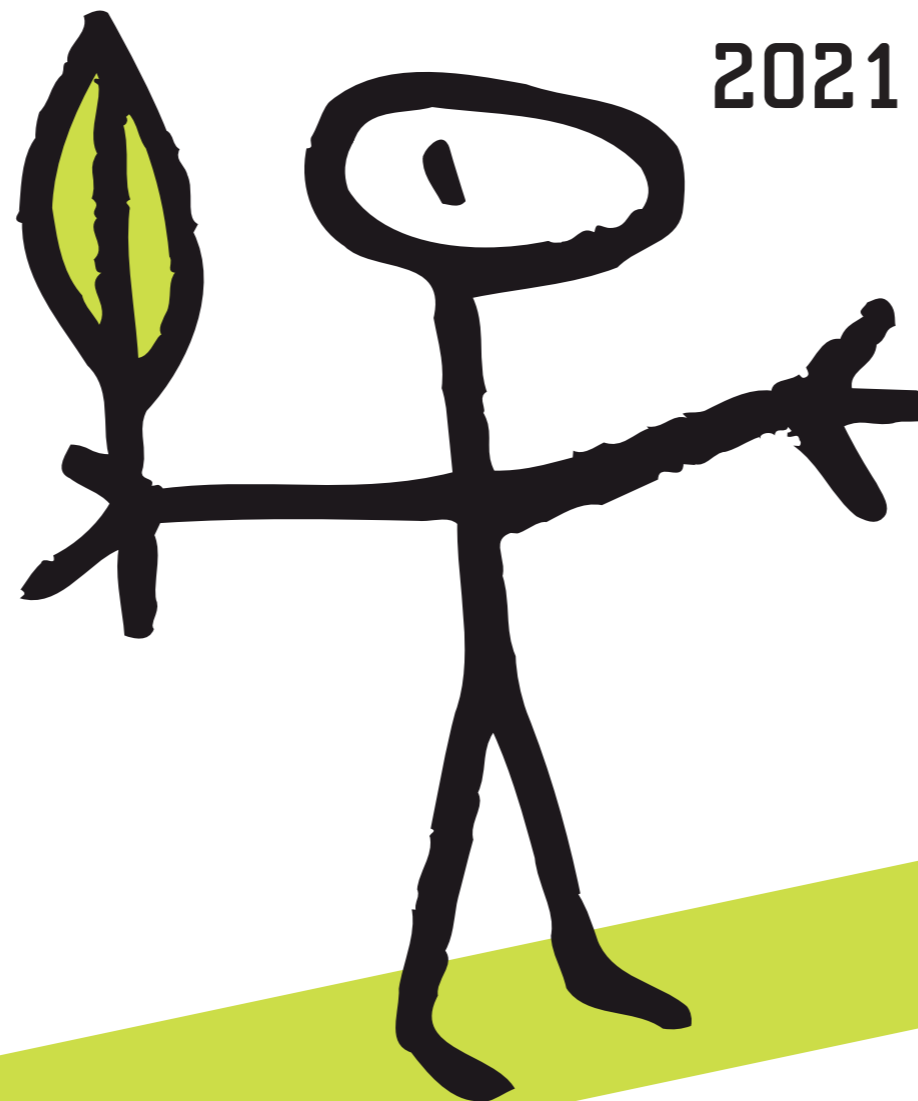


Sommaire

Catalogue formations

Mettre en pratique l'éco-conception
To make ecodesign happen

2021



- Pourquoi se former à l'éco-conception ? pages 4-5
- Le Pôle Éco-conception, centre national de formation pages 6-7
- Notre équipe de formateurs pages 8-9

Les formations inter-entreprises

- Améliorer la performance de l'entreprise grâce à l'éco-conception page 13
- Connaître et mettre en œuvre la méthode ACV pages 14 -15
- Intégrer l'éco-conception à un système de management environnemental ISO14001 2015 page 16
- Communiquer sur ses performances environnementales page 16
- Associer performance achats et éco-conception avec la méthodologie Eco2 design to Cost page 17
- Mettre en œuvre et promouvoir une démarche d'éco-conception dans la structure de l'ESS page 18
- Mettre en œuvre une démarche d'éco-conception des produits textiles page 19

Les formations en ligne

- Infos pratiques pages 34-35
- Ils nous ont fait confiance en 2020 pages 36-37



POURQUOI SE FORMER A L'ECO-CONCEPTION?

L'utilisation efficace des ressources et la diminution des impacts environnementaux des produits et services sont les principaux défis auxquels nous sommes tous confrontés pour que le développement durable et l'économie circulaire deviennent réalité. Ils ne peuvent être relevés que dans une perspective de cycle de vie, c'est-à-dire en tenant compte de l'ensemble des étapes du cycle de vie de nos activités, produits et services : de l'extraction des matières premières et de l'énergie à la gestion de la fin de vie, en passant par les transports, la transformation et la fabrication de biens, l'emballage, la logistique et enfin l'utilisation.

Répondre à ces enjeux et atteindre ces objectifs nécessitent une démarche systémique et une coopération forte entre les différents acteurs opérant dans la chaîne d'approvisionnement, du producteur au consommateur final. Cette démarche se déroule selon trois axes :

La pensée en cycle de vie pour innover

L'évaluation des performances sur le cycle de vie pour mesurer

La mise en œuvre par le management du cycle de vie pour agir

L'ANALYSE DU CYCLE DE VIE, C'EST QUOI ?

L'utilisation efficace des ressources et la diminution des impacts environnementaux des produits et services sont les principaux défis auxquels nous sommes tous confrontés pour que le développement durable et l'économie circulaire deviennent réalité. Ils ne peuvent être relevés que dans une perspective de cycle de vie, c'est-à-dire en tenant compte de l'ensemble des étapes du cycle de vie de nos activités, produits et services : de l'extraction des matières premières et de l'énergie à la gestion de la fin de vie, en passant par les transports, la transformation et la fabrication de biens, l'emballage, la logistique et enfin l'utilisation.

Répondre à ces enjeux et atteindre ces objectifs nécessitent une démarche systémique et une coopération forte entre les différents acteurs opérant dans la chaîne d'approvisionnement, du producteur au consommateur final. Cette démarche se déroule selon trois axes :

La pensée en cycle de vie pour innover

L'évaluation des performances sur le cycle de vie pour mesurer

La mise en œuvre par le management du cycle de vie pour agir

L'ECO-CONCEPTION DANS UN SYSTEME DE MANAGEMENT ENVIRONNEMENTAL, DEPUIS QUAND ?

La version 2015 de la norme ISO 14001 demande aux organisations d'intégrer la perspective de cycle de vie dans leur Système de Management Environnemental (SME), c'est à dire de prendre en compte tous les aspects environnementaux pertinents de leurs activités, produits et services tout au long de leurs cycles de vie. La démarche itérative du management environnemental et l'amélioration continue propre au système de management font entrer tout naturellement l'éco-conception dans l'organisation managériale.

COMMUNIQUER SUR SES PERFORMANCES ENVIRONNEMENTALES, POURQUOI ?

Dernière étape de la démarche d'éco-conception, la communication est indispensable à la réussite des projets d'éco-conception. Car il ne suffit pas de bien éco-concevoir un produit pour qu'il connaisse le succès, il faut aussi le faire savoir en se démarquant de la concurrence et en évitant le « Greenwashing ».



LE POLE ÉCO-CONCEPTION CENTRE NATIONAL DE FORMATION

Qui sommes-nous ?

Notre équipe d'ingénieurs-experts en éco-conception et Performance du Cycle de Vie développe, depuis 12 ans, des formations à destination des entreprises, des institutions, des pôles de compétences et des centres techniques.

Le Pôle Éco-conception met à votre service :

- son expertise, acquise par des années de réflexion, d'expériences et d'échanges
- sa neutralité, garantissant des revues critiques de qualité et des conseils pertinents
- son agilité, pour mieux s'adapter à vos besoins.

Le Pôle Éco-conception est expert à l'ISO, l'AFNOR et pour l'ADEME. L'association participe à la rédaction de normes comme la NF X 30-264 qui est la norme française pour l'éco-conception, la NF E 01-005 pour le secteur mécanique, l'ISO 14006 sur le management du cycle de vie ou l'ISO 14009 sur la circularité des matériaux.



Notre approche pédagogique

Notre approche pédagogique est centrée sur la mise en œuvre de l'éco-conception au sein des organisations. Nous considérons qu'il est possible d'entreprendre une démarche d'éco-conception, quel que soit le niveau de connaissance et la taille de l'entreprise. L'éco-conception est aujourd'hui un avantage concurrentiel pour les entreprises et une source d'innovation.

Notre pédagogie associe plusieurs méthodes afin d'appréhender et de maîtriser les concepts de la pensée en cycle de vie :

- un apport pédagogique progressif
- un questionnement individuel et une réflexion commune autour de problématiques découvertes et définies en cours de formation.
- des illustrations pour appuyer les apports théoriques du formateur
- des retours d'expériences du formateur pour rendre la théorie plus tangible et palpable
- des exercices pratiques et une manipulation d'outils pour développer et tester ses compétences.
- Un équilibre, entre la théorie et la pratique pour optimiser l'apprentissage des concepts de la pensée en cycle de vie

Nos formations, construites et animées par nos ingénieurs experts, vous permettront d'identifier les facteurs clés de succès afin de réussir votre projet d'éco-conception.

LE POLE ÉCO-CONCEPTION CENTRE NATIONAL DE FORMATION

INTER-ENTREPRISE :

Le Pôle organise des journées de formation en présentiel 3 à 4 fois par an à Paris.

(1 journée = 7h)

1 journée, 1 thématique :

- Améliorer la performance de l'entreprise grâce à l'éco-conception
- Connaître et mettre en œuvre l'Analyse du Cycle de Vie (ACV)
- Intégrer l'éco-conception à un système de management environnemental ISO 14001
- Communiquer sur ses performances environnementales
- Associer performance Achats et Éco-conception avec la méthodologie Eco2 Design to Cost
- Mettre en œuvre une démarche d'éco-conception des produits textiles
- Mettre en œuvre et promouvoir une démarche d'éco-conception dans la structure de l'Économie Sociale et Solidaire (ESS)

EN LIGNE :

Le Pôle organise des sessions de formation en ligne 3 à 4 fois par an

(1 module = 2h)

19 modules, 5 thématiques

- Les clés de réussite d'une démarche d'éco-conception
- Les outils d'ACV, les comprendre et les utiliser
- La perspective de cycle de vie dans un système de management environnemental un pas vers l'éco-conception
- Communiquer sur ses performances environnementales
- L'éco-conception avec une approche filière

INTRA-ENTREPRISE :

En ligne ou dans votre structure

Nos ingénieurs construisent avec vous un accompagnement "sur mesure" et adapté à vos besoins à partir de nos formations de base.

Inspirée de nos formations développées depuis 10 ans, nous vous proposons un programme de formation et de coaching opérationnel contextualisés à votre structure ou à votre secteur d'activité afin de vous guider et de vous conseiller dans l'avancement de votre projet.

Le Pôle Éco-conception mettra à votre disposition ses ressources, ses compétences et ses ingénieurs ou partenaires selon les besoins de votre organisation.

Les formations intra-entreprises sont réalisées dans votre structure, en visioconférence ou les deux selon vos besoins.



NOTRE ÉQUIPE D'EXPERTS INGÉNIEURS



Samuel Mayer
Directeur du Pôle Éco-conception

Il est aujourd'hui l'expert à l'ISO pour la rédaction des normes sur la pensée en cycle de vie et animateur GT éco-conception à l'AFNOR. Samuel Mayer est diplômé d'un master en chimie de l'environnement. Spécialisé en éco-conception dans les années 2000 suite à un mastère en éco-conception aux Arts et Métiers, il est auparavant ingénieur chez TIMET Savoie pour le déploiement de la norme ISO 14001. Après une première expérience en tant qu'ingénieur éco-conception chez Steelcase, il intègre la CCI en tant que chargé de missions éco-conception avant de devenir le responsable du projet de préfiguration du Pôle Éco-conception qui est créé en 2009.



Gonzalo Huaroc
Ingénieur éco-conception

En 2020, il entreprend de développer l'éco-conception dans une approche sectorielle, tout d'abord dans le secteur de l'ameublement puis dans celui du textile, où la demande est très forte.

Animateur principal des formations et des ateliers d'ACV au sein du Pôle Éco-conception, il participe au développement de démarches et d'outils d'Analyse de Cycle de Vie depuis son arrivée au Pôle Éco-conception.

Diplômé d'un master en éco-conception à l'Université de Besançon, Gonzalo Huaroc intègre le Pôle Éco-conception en 2017. Ses compétences linguistiques lui permettent aujourd'hui de former et d'accompagner des organisations à l'international, que ce soit en français, en anglais ou en espagnol.



Nadège Van Lierde
Ingénieure Conseil Management et Cycle de Vie

Spécialiste de l'éco-conception dans la norme ISO 14001 v2015

Coordinatrice des programmes régionaux éco-conception, elle participe à la promotion de l'éco-conception en Auvergne Rhône-Alpes et en Occitanie.

Biologiste, ingénieure en écologie, elle a travaillé à la préservation et la gestion des milieux naturels pendant 15 ans. Forte de cette expérience visant à concilier activités économiques et enjeux naturels, elle s'oriente ensuite vers le monde industriel avec un diplôme de Manager Environnement à l'INSA-Lyon. Arrivée au Pôle Éco-conception en 2017, Nadège Van Lierde accompagne et forme les entreprises afin qu'elles puissent intégrer la pensée en cycle de vie dans leur organisation et ainsi augmenter leur performance tout en préservant l'environnement.



Florian Ribeiro
Ingénieur éco-conception

Animateur du Programme régional Éco-conception en Auvergne-Rhône-Alpes (PRIME) qui accompagne les entreprises dans la mise en œuvre de la pensée en cycle de vie.

Titulaire d'une licence en conception mécanique réalisée en alternance au sein du groupe SEB, Florian Ribeiro intègre le Pôle Éco-conception en 2018 suite à un master en éco-conception à l'Université de Besançon. Il se spécialise sur la démarche d'éco-conception et la communication environnementale.

Co-auteur du guide « La communication en auto-déclaration, comment valoriser des produits éco-conçus ? » publié par le Pôle en 2020, il accompagne les organisations dans cette pratique fortement utilisée mais peu maîtrisée.

LES FORMATIONS INTER-ENTREPRISES



- Améliorer la performance de l'entreprise grâce l'éco-conception
- Connaître et mettre en œuvre l'Analyse du Cycle de Vie (ACV)
- Intégrer l'éco-conception dans un système de management environnemental selon la norme ISO 14001 :2015
- Communiquer sur ses performances environnementales
- Associer performance Achats et Éco-conception avec la méthodologie Eco2 Design to Cost
- Mettre en œuvre et promouvoir une démarche d'éco-conception dans la structure de l'Économie Sociale et Solidaire (ESS)
- Mettre en œuvre une démarche d'éco-conception des produits textiles

Les + des formations inter-entreprises

- Un effectif réduit
- Des échanges avec l'animateur et les autres participants
- Des ateliers interactifs
- Une formation complète en 7h

 LES FORMATIONS
INTER-ENTREPRISES

AMELIORER LA PERFORMANCE DE L'ENTREPRISE GRÂCE À L'ÉCO-CONCEPTION

Cette journée permet d'appréhender l'éco conception. Il s'agit de comprendre les principes et les points clés de la démarche d'éco conception et d'en visualiser les différentes étapes afin de mettre en place un projet d'éco conception au sein de son entreprise.

Objectifs :

Comprendre comment l'éco-conception peut améliorer la performance économique de votre entreprise
Réussir la mise en œuvre de l'éco-conception au cœur de votre entreprise grâce à une meilleure appropriation des facteurs clés de succès
Connaître les clés de la démarche d'éco-conception en matière de prérequis et de conditions de réussite
Découvrir les différentes étapes de mise en œuvre ainsi que les principaux outils et méthodes à utiliser
Bénéficier d'une approche concrète à partir d'un cas pratique d'application

Le + de cette formation

Toutes les clés vous sont données pour entreprendre et réussir votre démarche d'éco-conception

Public

Directeur, responsable produits, designer, responsable marketing, responsable environnement, responsable R&D, responsable production, ingénieur bureau d'étude, animateur réseau d'entreprises, consultant, référent économie circulaire.

Prérequis

Formation adaptée aux personnes novices ou déjà expérimentées en éco-conception

Méthodologie pédagogique

Mise en pratique sur un cas concret : exemple d'une entreprise du secteur du sport
Manipulations d'outils : Checklist de la situation de l'entreprise, Ecolizer 2.0

Remise de documentation "papier" et envoi d'une documentation "dematerialisee" à l'issue de la formation.

Modalités d'inscription

Programme détaillé sur demande
Effectif réduit : 6 à 12 personnes maximum
Durée : 7h
Tarif : 700euros HT par jour et par personne
Dates et lieu : <https://www.eco-conception.fr/library/h/calendrier-de-formationen-du-pole-eco-conception-2021.html>

Contact : marion.gallet@eco-conception.fr



CONNAÎTRE ET METTRE EN ŒUVRE L'ANALYSE DU CYCLE DE VIE (ACV)

Cette formation propose de comprendre et de s'approprier la méthode d'ACV afin d'évaluer les impacts environnementaux d'un produit. A l'issue de cette formation, vous serez capable d'appréhender un projet d'ACV lors d'un accompagnement par un consultant, de commander la bonne étude en fonction de votre besoin ou encore d'initier un projet d'ACV dans votre entreprise en vous posant les bonnes questions, tout en intégrant les hypothèses d'étude.

Objectifs :

Connaître les principes de l'ACV suivant les 4 étapes de sa mise en œuvre ;
Savoir manipuler un outil d'ACV ;
Savoir formuler des hypothèses en vue de la réalisation d'une étude ACV ;
Réaliser une comparaison entre 2 scénarii de modélisation ;
Savoir comment se construit une ACV afin de mieux interpréter les résultats et leurs limites.

Le + de cette formation

Utilisation et transfert d'outil gratuit d'ACV que vous pourrez utiliser directement en entreprise

Public

Responsable produits, designer, responsable marketing, responsable environnement, responsable R&D, responsable production, ingénieur, bureau d'étude, animateur réseau d'entreprises, consultant, référent économie circulaire.

Prérequis

Formation adaptée aux personnes novices ou déjà expérimentées en éco-conception
Méthodologie pédagogique
Mise en pratique sur un problème réel : (Mug VS Gobelet)
Manipulations d'outils : Bilan Produit (web 2014) utilisable ultérieurement et gratuitement en entreprise

Méthodologie pédagogique

Remise de documentation "papier" et envoi d'une documentation "dématerialisée" à l'issue de la formation.

Modalités d'inscription

Programme détaillé sur demande
Effectif réduit : 6 à 12 personnes maximum
Durée : 7h
Tarif : 700euros HT par jour et par personne
Dates et lieu : <https://www.eco-conception.fr/library/h/calendrier-de-formations-du-pole-eco-conception-2021.html>

Contact : marion.gallet@eco-conception.fr



INTÉGRER L'ÉCOCONCEPTION DANS UN SYSTÈME DE MANAGEMENT ENVIRONNEMENTAL SELON LA NORME ISO 14001 : 2015

La version 2015 de la norme ISO 14001 demande à prendre en compte le cycle de vie des activités, produits et services pour la mise en œuvre et l'amélioration continue d'un système de management environnemental. Cette formation permet d'identifier et de mesurer ce que cette nouvelle version implique pour votre organisation. Elle vous apporte aussi une méthodologie pour intégrer la perspective de cycle de vie dans votre SME, ainsi que des clés pour mettre en œuvre l'éco-conception. Nous vous donnons des outils pour répondre aux exigences des auditeurs et des parties prenantes, qu'elles soient internes ou externes.

Objectifs :

Comprendre les exigences au regard de la perspective de cycle de vie
Appréier les implications de la prise en compte de la perspective de cycle de vie
Découvrir des méthodes d'évaluation et les utiliser
Bénéficier d'une approche concrète et de retours d'expérience
Acquérir les prérequis pour mettre en œuvre une démarche d'éco-conception

Le + de cette formation

L'expertise de Nadège Van Lierde, spécialiste en management environnemental et cycle de vie :
Auteur du guide ADEME « ISO 14001 et cycle de vie - augmentez votre performance environnementale » (remis en fin de formation), elle a confronté ses travaux lors de sa participation à la rédaction de la norme ISO 14006 :2020 et du guide européen « Adopting a life cycle perspective through ISO14001 : a game changer »

Public

Entreprises et tout organisme certifié ISO 14001 : 2015, Directeur, équipe de management, responsable environnement/QHSE, responsable RSE, référent économie circulaire, responsables R&D/Marketing/Achats, réseaux & clusters : animateur de réseaux d'entreprises, consultants et auditeurs

Prérequis

Avoir au préalable des notions sur les systèmes de management (environnement ou qualité)

Méthodologie pédagogique

Ateliers interactifs et échanges en groupe ;
Utilisation d'outils sur un exemple concret ;

Remise de documentation "papier": Guide "ISO 14001 et cycle de vie ; Augmentez votre performance environnementale" et envoi d'une documentation "dématerialisée" à l'issue de la formation.

Modalités d'inscription

Programme détaillé sur demande
Effectif réduit : 6 à 12 personnes maximum
Durée : 7h
Tarif : 700euros HT par jour et par personne
Dates et lieu : <https://www.eco-conception.fr/library/h/calendrier-de-formations-du-pole-eco-conception-2021.html>

Contact : marion.gallet@eco-conception.fr



COMMUNIQUER SUR SES PERFORMANCES ENVIRONNEMENTALES

La communication environnementale est la dernière étape de la démarche d'éco-conception. Il ne suffit pas de bien éco-concevoir un produit pour qu'il connaisse le succès, il faut aussi le faire savoir en se démarquant de la concurrence et en évitant le « Greenwashing ».

Il existe aujourd'hui de nombreux formats pour les allégations environnementales comme par exemple les labels, les écolabels, l'auto-déclaration, les éco-profilés ou l'affichage environnemental. Cette formation vous permet d'appréhender précisément les avantages et inconvénients de chacun de ces types de communication et vous donne les clés pour réaliser votre propre communication ou encore analyser la robustesse de celle de vos concurrents ou fournisseurs.

Objectifs :

Comprendre en quoi la maîtrise de la communication environnementale est indispensable pour se démarquer des concurrents ;
Connaître les 6 critères incontournables pour construire une communication environnementale produit irréprochable ;
Découvrir les différents pièges à éviter et les attitudes à adopter pour contourner ces pièges ;
Bénéficier d'une matrice d'analyse des communications utilisable pour construire ses propres communications mais aussi pour analyser celles des concurrents et fournisseurs ou concurrents ;

Le + de cette formation

L'expertise de Florian Ribeiro, spécialiste en communication environnementale : co-auteur du guide « Communication en autodéclaration, comment valoriser des produits éco-conçus ? » [remise du guide à la fin de la formation]
Manipulations d'outils : Check-list d'analyse des communications

Public

Directeur, responsable stratégie, responsable produits, responsable marketing, responsable environnement / RSE, responsable communication, responsable achats.

Prérequis

Formation adaptée aux personnes novices ou
Avoir des notions de communication et d'éco-conception

Méthodologie pédagogique

Mise en pratique sur des cas concrets ;
Manipulations d'outils : Check-list d'analyse des communications ;

Envoi de documentation "dematerialisee" a l'issue de la formation : le support de formation (.pdf), la matrice d'analyse d'une autodeclaration

Modalités d'inscription

Programme détaillé sur demande
Effectif réduit : 6 à 12 personnes maximum
Durée : 7h
Tarif : 700euros HT par jour et par personne
Dates et lieu : <https://www.eco-conception.fr/library/h/calendrier-de-formationen-du-pole-eco-conception-2021.html>

Contact : marion.gallet@eco-conception.fr



ASSOCIER PERFORMANCE ACHATS ET ÉCO-CONCEPTION AVEC LA MÉTHODOLOGIE ECO2 DESIGN TO COST

Hutisa a lancé il y a 5 ans la Méthodologie Design-to-cost. Celle-ci permet d'optimiser le coût d'un produit dès sa conception ou reconception. Hutisa a développé son propre référentiel Design-to-cost, collaboratif et pragmatique, qui a démontré son efficacité.

De la collaboration entre Hutisa et le Pôle Éco-conception est née une méthodologie applicable en entreprise sur un produit ou une gamme de produits et, également, l'atelier de formation "Associer performance Achats et Eco-conception avec la méthodologie Eco2 Design-to-cost".

Objectifs :

Connaître les outils disponibles et la démarche pour développer l'éco-conception en entreprise ;
Connaître les enjeux et fondamentaux de l'écoconception et de l'analyse de la valeur ;
Expérimenter la méthodologie Eco2 Design-to-cost sur un cas concret et repartir avec nos outils pour la mettre en œuvre sur un projet dans votre entreprise ;
Mettre en lien la performance économique et environnementale.

Le + de cette formation

Regard croisé d'expert en analyse de la valeur et éco-conception

Public

Responsable d'achats, acheteur, chef de projets, bureau d'étude, designer.



Prérequis

Être sensible aux nouvelles méthodes pour apporter davantage de créativité en développement produit et apprendre de nouvelles méthodologies.

Méthodologie pédagogique

Mise en pratique sur un cas concret (exercices en groupe) ;
Manipulations d'outils : methode Eco2 Design-to-cost, Ecolizer 2.0 ;

Remise de documentation "papier" et envoi d'une documentation "dematerialisee" a l'issue de la formation.

Modalités d'inscription

Programme détaillé sur demande
Effectif réduit : 6 à 12 personnes maximum
Durée : 7h
Tarif : 800euros HT par jour et par personne
Dates et lieu : <https://www.eco-conception.fr/library/h/calendrier-de-formationen-du-pole-eco-conception-2021.html>

Contact : marion.gallet@eco-conception.fr



METTRE EN ŒUVRE ET PROMOUVOIR UNE DEMARCHE D'ECO-CONCEPTION DANS LA STRUCTURE DE L'ESS

De nombreux acteurs de l'Économie Sociale et Solidaire interviennent dans le champ de l'économie circulaire : approvisionnement durable, éco-conception, achats écoresponsables, réparation, recyclage et gestion des déchets...

Néanmoins, un réel besoin de ces structures a été identifié autour de la démarche d'éco-conception.

Cette formation est le fruit d'une collaboration entre le Pôle Éco-conception et le CRESS Auvergne Rhône-Alpes.

Comment la consolider et la valoriser dans le cadre d'une activité de l'économie sociale et solidaire ?

Objectifs :

Comprendre ce qu'est l'éco-conception et savoir la mettre en œuvre l'éco-conception dans une structure de l'ESS
Connaître les clés de la démarche d'éco-conception dans une structure de l'ESS en matière de prérequis et de conditions de réussite
Découvrir les différentes étapes de mise en œuvre de l'éco-conception ainsi que les principaux outils et méthodes adaptés au contexte d'une structure de l'ESS
Bénéficier d'une approche concrète à partir d'un cas pratique d'application issu d'un projet d'ESS
Savoir communiquer des allégations environnementales robustes auprès de vos partenaires et donneurs d'ordre

Le + de cette formation

Une co-animation CRESS & Pôle Éco-conception qui permet la mise en place d'un exercice pratique contextualisé à l'ESS

Public

Directeur, manager et toute autre personne en charge du développement de l'offre dans une structure de l'ESS

Prérequis

Formation adaptée aux personnes novices ou déjà expérimentées en éco-conception et sensibilisées à l'Économie sociale et solidaire

Méthodologie pédagogique

Échanges en groupe et ateliers interactifs
Mise en pratique d'outils et réflexion sur un exercice concret

Remise de documentation "papier" et envoi d'une documentation "dematerialisee" à l'issue de la formation.

Modalités d'inscription

Programme détaillé sur demande
Effectif réduit : 6 à 12 personnes maximum
Durée : 7h
Tarif : 700euros HT par jour et par personne
Dates et lieu : <https://www.eco-conception.fr/library/h/calendrier-de-formationen-du-pole-eco-conception-2021.html>

Contact : marion.gallet@eco-conception.fr



METTRE EN ŒUVRE UNE DEMARCHE D'ECO-CONCEPTION DES PRODUITS TEXTILES

Cette journée de formation permet de connaître les points clés de la démarche d'éco-conception des produits textiles dans le secteur de la mode (vêtements, chaussures) : contexte, outils et stratégies pour mettre en valeur son engagement et se démarquer des concurrents. A l'issue de cette formation, vous aurez une vision claire des enjeux de la démarche et des étapes à mettre en œuvre pour vous lancer dans l'éco-conception de vos produits textiles.

Objectifs :

Comprendre comment l'approche en cycle de vie peut améliorer la performance environnementale de vos produits textiles
Connaître le contexte et les enjeux du secteur pour les relever efficacement en intégrant l'éco-conception à vos activités
Découvrir les différentes étapes de mise en œuvre ainsi que les principaux outils et méthodes à utiliser spécifiquement dans le secteur textile
Bénéficier d'une approche concrète à partir de nombreux retours d'expérience et de cas pratiques d'application
Réussir la mise en œuvre de l'éco-conception au cœur de votre entreprise grâce à une meilleure appropriation des facteurs clés de succès

Le + de cette formation

Une formation spécifique au secteur textile co-construite avec Re_fashion, l'éco-organisme de la filière TLC.

Public

Directeur, responsable produits, responsable style, responsable marketing, responsable achats, responsable environnement, responsable R&D, responsable achat, responsable production, consultant.

Prérequis

Volonté d'aller au-delà d'une stratégie matière biologique, recyclée ou labellisée
Formation adaptée aux personnes novices ou déjà expérimentées en éco-conception

Méthodologie pédagogique

Mise en pratique sur un cas concret (exercice en groupe)
Manipulations d'outils : Check-list de la situation de l'entreprise (opportunités/capacités), check-list de stratégie d'éco-conception des produits textiles

Remise de documentation "papier" et envoi d'une documentation "dematerialisee" à l'issue de la formation.

Modalités d'inscription

Programme détaillé sur demande
Effectif réduit : 6 à 12 personnes maximum
Durée : 7h
Tarif : 700euros HT par jour et par personne
Dates et lieu : <https://www.eco-conception.fr/library/h/calendrier-de-formationen-du-pole-eco-conception-2021.html>

Contact : marion.gallet@eco-conception.fr



LES FORMATIONS EN LIGNE



THÉMATIQUE 1 : LES CLÉS DE RÉUSSITE D'UNE DÉMARCHE D'ÉCO-CONCEPTION

THÉMATIQUE 2 : LES OUTILS D'ACV, LES COMPRENDRE ET LES UTILISER

THÉMATIQUE 3 : LA PERSPECTIVE DE CYCLE DE VIE DANS UN SYSTÈME DE MANAGEMENT ENVIRONNEMENTAL, UN PAS VERS L'ÉCO-CONCEPTION

THÉMATIQUE 4 : COMMUNICATION ENVIRONNEMENTALE PRODUIT : COMMENT COMMUNIQUER SUR SES PERFORMANCES ENVIRONNEMENTALES ?

THÉMATIQUE 5 : L'ÉCO-CONCEPTION AVEC UNE APPROCHE FILIÈRE PARTENARIATS

Les + des formations inter-entreprises

- Un format « à la carte » et adapté à vos besoins
- Un format court de 2h
- Des formations à distance
- Un contenu pédagogique complet

Infos pratiques

Catalogue de formations en ligne disponible :

<https://www.eco-conception.fr/static/formations-en-ligne.html>

Effectif : 5 à 30 personnes par module

4 à 6 personnes par module spécifique

Durée : 2h pour un module

2h30 pour un module spécifique

Dates : <https://www.eco-conception.fr/library/h/calendrier-de-formations-du-pole-eco-conception-2021.html>

Contact : marion.gallet@eco-conception.fr

LES FORMATIONS
EN LIGNE

LES CLÉS DE RÉUSSITE D'UNE DÉMARCHE D'ÉCO-CONCEPTION

Module n°1 : A la découverte de l'éco-conception - une approche stratégique et globale

Comprendre comment l'éco-conception peut améliorer la performance globale de l'entreprise et connaître les prérequis à la mise en place d'une démarche d'éco-conception réussie

Prérequis : Module indépendant

Objectifs :

Découvrir les notions liées à l'éco-conception (et appréhender l'approche stratégique et globale)

Module n°2 : La démarche d'éco-conception - une approche méthodologique et concrète

Découvrir les différentes étapes de la mise en œuvre à partir d'un cas pratique d'application et comprendre les clés de réussite

Prérequis : Module indépendant

Module indépendant mais il est recommandé de suivre le module n° 1 "A la découverte de l'éco-conception"

Objectifs

Comprendre une méthode structurée et formalisée, aux implications stratégiques, organisationnelles et techniques

Cibles :

Directeur, responsable produits, designer, responsable marketing, responsable environnement, responsable R&D, Responsable Achats/sourcing/logistique, responsable production, ingénieur bureau d'étude, animateur réseau d'entreprises, consultant, référent économie circulaire

Méthodologie pédagogique :

Apports théoriques du formateur
Sondages réalisés pendant la formation sur des problématiques posées par l'animateur
Questionnements des participants et échanges avec le formateur pendant et à la fin de la formation
Remise de documentation dématérialisée

Cibles :

Directeur, responsable R&D, responsable QHSE, responsable Marketing, chef produits/projets, responsable Achats/sourcing/logistique, animateur réseaux d'entreprises, consultant, référent économie circulaire

Méthodologie pédagogique :

Apports théoriques du formateur
Sondages réalisés pendant la formation sur une réflexion initiée lors d'un exercice pratique
Questionnements des participants et échanges avec le formateur pendant et à la fin de la formation
Remise de documentation dématérialisée



LES CLÉS DE RÉUSSITE D'UNE DÉMARCHE D'ÉCO-CONCEPTION

Module n°3 : Les outils d'éco-conception - entre amélioration et évaluation

Découvrir la diversité des catégories d'outils applicables en entreprise pour mettre en œuvre une démarche d'éco-conception

Prérequis :

Module indépendant mais il est recommandé de suivre le module n°1 "A la découverte de l'éco-conception"

Objectifs :

Découvrir les notions liées à l'éco-conception (et appréhender l'approche stratégique et globale)

Cibles :

Responsable R&D, responsable QHSE, responsable Marketing, chef de projets, ingénieur conception, responsable Achats/sourcing/logistique, consultant, référent économie circulaire

Méthodologie pédagogique :

Apports théoriques du formateur
Sondages réalisés pendant la formation sur des exercices pratiques
Questionnements des participants et échanges avec le formateur pendant et à la fin de la formation
Remise de documentation dématérialisée

Module n°4 : Les services - Cycle de vie et éco-conception

Découvrir le cycle de vie d'un service, les adaptations de la démarche d'éco-conception et des pistes de travail

Prérequis :

Module indépendant mais il est recommandé de suivre le module n°1 "A la découverte de l'éco-conception" et le module n°2 "La démarche d'éco-conception - une approche méthodologique et concrète"

Objectifs :

Comprendre la spécificité des services dans leur cycle de vie et la démarche d'éco-conception appliquée aux services

Cibles :

Directeur, Responsable R&D / design des services, Responsable QHSE/RSE, Responsable Marketing, Responsable Achats/sourcing/logistique, animateur réseaux d'entreprises, Consultant, Référent économie circulaire

Méthodologie pédagogique :

Apports théoriques du formateur
Sondages réalisés pendant la formation sur des problématiques posées par l'animateur
Questionnements des participants et échanges avec le formateur pendant et à la fin de la formation
Remise de documentation dématérialisée

LES OUTILS D'ACV, LES COMPRENDRE ET LES UTILISER

Module n°5 : A la découverte de l'ACV - une méthodologie normée

Comprendre la définition d'une analyse de cycle de vie et les différentes étapes liées à un projet d'ACV en suivant un cas d'étude

Prérequis :

Module indépendant mais il est recommandé de suivre le module n°1 "A la découverte de l'éco-conception"

Objectifs :

Découvrir les notions liées à une étude d'analyse de cycle de vie et la méthodologie des outils d'ACV

Cibles :

Directeur, responsable produits, designer, responsable marketing, responsable environnement, responsable R&D, responsable Achats/sourcing/logistique, responsable production, ingénieur bureau d'étude, animateur réseau d'entreprises, consultant, référent éco-conception / économie circulaire

Méthodologie pédagogique :

Apports théoriques du formateur
Sondages réalisés pendant la formation sur des exercices pratiques
Questionnements des participants et échanges avec le formateur pendant et à la fin de la formation
Remise de documentation dématérialisée

Module spécifique Bilan Produit : logiciel d'ACV simplifié accessible à toute entreprise

Mettre en œuvre une évaluation environnementale en utilisant le logiciel d'ACV simplifié Bilan Produit sur un exercice concret

Prérequis :

Module indépendant mais il est recommandé de suivre le module n°5 "A la découverte de l'ACV : Une méthodologie normée"

Objectifs :

Découvrir les fonctionnalités de l'outil, de la théorie à l'application

Cibles :

Chef produits/projets, consultant, référent éco-conception / économie circulaire, responsable environnement

Méthodologie pédagogique :

Exercice pratique basé sur un cas concret sur le logiciel
Manipulation d'outils
Remise de documentation dématérialisée avant la formation pour préparer l'exercice et après la formation
Apports théoriques du formateur

LES OUTILS d'ACV, LES COMPRENDRE ET LES UTILISER

Module spécifique OpenLCA : logiciel d'ACV pour experts

Mettre en œuvre une évaluation environnementale en utilisant le logiciel d'ACV simplifiée OpenLCA sur un exercice concret

Prérequis :

Module indépendant mais il est recommandé de suivre le module n°5 "A la découverte de l'ACV : Une méthodologie normée"

Objectifs :

Découvrir les fonctionnalités de l'outil, de la théorie à l'application

Cibles :

Chef produits/projets, consultant, référent éco-conception/économie circulaire, responsable environnement

Méthodologie pédagogique :

Exercice pratique basé sur un cas concret sur le logiciel
Manipulation d'outils
Remise de documentation dématérialisée avant la formation pour préparer l'exercice et après la formation
Apports théoriques du formateur



LA PERSPECTIVE DE CYCLE DE VIE DANS UN SYSTÈME DE MANAGEMENT ENVIRONNEMENTAL, UN PAS VERS L'ECO-CONCEPTION

Module n°6 : ISO14001 et perspective de cycle de vie - quel cycle de vie de référence ?

Comprendre comment définir le ou les cycle(s) de vie de référence dans le but d'évaluer la performance environnementale de l'entreprise et détailler les implications de la notion de perspective de cycle de vie dans son organisation

Prérequis :

Module indépendant. Pour aller plus loin voir le module n°7 "De l'évaluation environnementale à la maîtrise opérationnelle - en route pour l'éco-conception !"

Objectifs :

Comprendre les implications de la perspective de cycle de vie dans le SME pour définir le cycle de vie de référence et évaluer la performance environnementale

Module n°7 : De l'évaluation environnementale à la maîtrise opérationnelle - en route pour l'éco-conception !

Comprendre les points à éclaircir pour évaluer les impacts environnementaux tout au long du cycle de vie et établir une méthode opérationnelle, reproductible année après année, puis comprendre comment intégrer l'éco-conception dans les processus pour améliorer la performance globale de l'entreprise

Prérequis :

Il est recommandé de suivre le module n°6 "ISO 14001 et perspective de cycle de vie"

Cibles :

Directeur, Responsable R&D, Responsable QHSE / RSE, Responsable Marketing, Responsable Production, Chef produits/projets, Responsable Achats/sourcing/logistique, animateur réseaux d'entreprises, Consultant, Referent économie circulaire

Méthodologie pédagogique :

Apports théoriques du formateur
Sondages réalisés pendant la formation sur des problématiques posées par l'animateur
Questionnements des participants et échanges avec le formateur pendant et à la fin de la formation
Remise de documentation dématérialisée

Objectifs :

Établir une méthodologie opérationnelle pour évaluer la performance environnementale dans une perspective de cycle de vie et intégrer l'éco-conception dans le SME

Cibles :

Directeur, Responsable R&D, Responsable QHSE / RSE, Responsable Marketing, Responsable Production, Chef produits/projets, Responsable Achats/sourcing/logistique, Consultant, Referent économie circulaire / éco-conception

Méthodologie pédagogique : idem

COMMUNICATION ENVIRONNEMENTALE PRODUIT : COMMENT COMMUNIQUER SUR SES PERFORMANCES ENVIRONNEMENTALES ?

Module n°8 : Les types de communication environnementale : principes et critères de choix

Découvrir les différents types de communication (Ecolabel, Eco-profil, Affichage environnemental, Auto-déclaration...) afin de faire des choix éclairés pour la création d'une communication environnementale

Prérequis :

Module indépendant mais il est recommandé de suivre le module n°1 "A la découverte de l'éco-conception"

Objectifs :

Connaitre les principes de fonctionnement de tous les types de communication normés pour être en capacité de choisir

Module n°9 : Les 6 critères incontournables - une approche pour tendre vers l'irréprochabilité en auto-déclaration

Comprendre les 6 critères incontournables d'une auto-déclaration et les implications pour la création d'une communication environnementale. Il donnera les premières briques nécessaires à la construction et à l'analyse d'une communication dans l'objectif de tendre vers l'irréprochabilité.

Objectifs :

Comprendre les 6 critères incontournables et connaître les prérequis à l'analyse et à la construction d'une communication environnementale.

Cibles :

Directeur, responsable marketing, responsable environnement, animateur réseaux d'entreprises, consultant, référent économie circulaire / éco-conception

Méthodologie pédagogique :

Apports théoriques du formateur
Sondages réalisés pendant la formation sur des problématiques posées par l'animateur
Questionnements des participants et échanges avec le formateur pendant et à la fin de la formation
Remise de documentation dématérialisée

Prérequis :

Module indépendant mais il est recommandé de suivre le module n°1 "A la découverte de l'éco-conception". Il est intéressant de suivre le module n°8 "Les types de communication environnementale - principes et critères de choix".
Compléter avec le module n°10 "Les 12 pièges à éviter - une approche pour passer de l'irréprochabilité à la réussite"

Cibles :

Responsable produits, responsable marketing, responsable environnement, responsable R&D, consultant, référent économie circulaire / éco-conception

Méthodologie pédagogique : idem

COMMUNICATION ENVIRONNEMENTALE PRODUIT : COMMENT COMMUNIQUER SUR SES PERFORMANCES ENVIRONNEMENTALES ?

Module n°10 : Les 12 pièges à éviter - une approche pour passer de l'irréprochabilité à la réussite

Comprendre comment éviter les 12 pièges tout en respectant les 6 principes énoncés dans le module 2. Il ira plus loin sur la construction d'une communication progressive en fonction des modes de preuves et des formes de communication.

Prérequis :

Module complémentaire au module n°9 "Les 6 critères incontournables - Une approche pour tendre vers l'irréprochabilité en auto-déclaration"

Objectifs :

Comprendre les 12 pièges à éviter et comment construire une communication environnementale

Cibles :

Responsable produits, responsable marketing, responsable environnement, responsable R&D, consultant, référent économie circulaire / éco-conception

Méthodologie pédagogique :

Apports théoriques du formateur
Réflexion autour d'un exercice d'analyse critique
Sondages réalisés pendant la formation sur des problématiques posées par l'animateur
Questionnements des participants et échanges avec le formateur pendant et à la fin de la formation
Remise de documentation dématérialisée

THÉMATIQUE 5 : L'ÉCO-CONCEPTION AVEC UNE APPROCHE FILIÈRE

L'éco-conception appliquée
au secteur des emballages

Module n°11 : Éco-conception des emballages - approche, stratégies & outils

Découvrir l'ensemble des stratégies d'éco-conception des emballages, ainsi que l'ensemble des outils utiles à la mise en place d'un projet d'éco-conception spécifique aux emballages.

Prérequis :

Module indépendant

Objectifs :

Comprendre les 6 critères incontournables et connaître les prérequis à l'analyse et à la construction d'une communication environnementale.

Cibles :

Directeur, responsable R&D, responsable QHSE, chef produits/projets, animateur réseaux d'entreprises, consultant, référent économie circulaire

Méthodologie pédagogique :

Apports théoriques du formateur
Réflexion sur des problématiques d'emballages dans des secteurs d'activités variés : agroalimentaire ou cosmétique
Sondages réalisés pendant la formation sur des problématiques posées par l'animateur
Questionnements des participants et échanges avec le formateur pendant et à la fin de la formation
Remise de documentation dématérialisée

THÉMATIQUE 5 : L'ÉCO-CONCEPTION AVEC UNE APPROCHE FILIÈRE

L'éco-conception appliquée
au secteur agro-alimentaire

Module n°12 : Des spécificités - cycle de vie, contexte et stratégie

Comprendre les spécificités liées au secteur de l'agro-alimentaire, à la fois dans une approche technique - cycle de vie, niveau d'éco-conception, démarche - que dans une approche stratégique - enjeux et sens

Prérequis :

Module indépendant mais il est recommandé de suivre le module n°1 "A la découverte de l'éco-conception" et le module n°2 "La démarche d'éco-conception - une approche méthodologique et concrète"

Objectifs :

Comprendre les spécificités liées au secteur de l'agro-alimentaire

Module n°13 : La démarche d'éco- conception en agro-alimentaire

Comprendre les spécificités liées au secteur de l'agro-alimentaire, à la fois dans une approche technique - cycle de vie, niveau d'éco-conception, démarche - que dans une approche stratégique - enjeux et sens

Prérequis :

"Il est recommandé de suivre le module n°12 "Des spécificités - cycle de vie, contexte et stratégie" et le module n°1 "A la découverte de l'éco-conception" et le module n°2 "La démarche d'éco-conception - une approche méthodologique et concrète" pour maîtriser la notion d'éco-conception

Cibles :

Directeur, Responsable R&D - formulation, Responsable Marketing, Responsable Production, Chef produits/projets, Responsable Achats/sourcing/logistique, Animateur réseaux d'entreprises, Consultant, Référent économie circulaire

Méthodologie pédagogique :

Apports théoriques du formateur
Sondages réalisés pendant la formation sur des problématiques posées par l'animateur
Questionnements des participants et échanges avec le formateur pendant et à la fin de la formation
Remise de documentation dématérialisée

Objectifs :

Comprendre une méthode appliquée à l'agro-alimentaire

Cibles

Directeur, Responsable R&D - formulation, Responsable Marketing, Responsable Production, Chef produits/projets, Responsable Achats/sourcing/logistique, Animateur réseaux d'entreprises, Consultant, référent économie circulaire

Méthodologie pédagogique :

Apports théoriques du formateur
Sondages réalisés pendant la formation sur des problématiques posées par l'animateur
Questionnements des participants et échanges avec le formateur pendant et à la fin de la formation
Remise de documentation dématérialisée

THÉMATIQUE 5 : L'ÉCO-CONCEPTION AVEC UNE APPROCHE FILIÈRE

L'éco-conception appliquée
au secteur agro-alimentaire

Module n°14 : Des stratégies d'éco-conception dans le cycle de vie en agro-alimentaire

Decouvrir les différentes stratégies possibles, à travers des exemples concrets et appréhender quelques outils

Prérequis :

"Il est recommandé de suivre le module n°12 "Des spécificités - cycle de vie, contexte et stratégie" et le module n°13 "La démarche d'éco-conception en agro-alimentaire", le module n°1 "A la découverte de l'éco-conception" et le module n°2 "La démarche d'éco-conception - une approche méthodologique et concrète"

Objectifs :

Commencer la réflexion sur les différentes pistes de stratégies d'éco-conception dans le cycle de vie agro-alimentaire

Cibles :

Directeur, Responsable R&D - formulation, Responsable Marketing, Responsable Production, Chef produits/projets, Responsable Achats/sourcing/logistique, animateur réseaux d'entreprises, Consultant, Referent économie circulaire

Méthodologie pédagogique :

Apports théoriques du formateur
Sondages réalisés pendant la formation sur des problématiques posées par l'animateur
Analyse critique d'un cas d'éco-conception dans le secteur de l'agroalimentaire
Questionnements des participants et échanges avec le formateur pendant et à la fin de la formation
Remise de documentation dématérialisée

THÉMATIQUE 5 : L'ÉCO-CONCEPTION AVEC UNE APPROCHE FILIÈRE

L'éco-conception appliquée
au secteur textile

Module n°15 : La caractérisation de l'éco-conception pour le sec- teur textile, d'une définition à une réflexion stratégique

Comprendre les spécificités liées au secteur du textile, à la fois dans une approche technique - cycle de vie, niveau d'éco-conception, démarche - que dans une approche stratégique - enjeux et sens

Prérequis :

Module indépendant

Objectifs :

Comprendre les spécificités liées au secteur textile et voir la définition d'éco-conception et de cycle de vie à travers le prisme du textile

Module n°16 : Les étapes de la démarche d'éco-conception des produits textiles, une approche pluridisciplinaire

Découvrir les différentes étapes de mise en œuvre, de manière structurée et formalisée, aux implications stratégiques, organisationnelles et techniques

Prérequis :

Il est recommandé de suivre le module n°15

Objectifs :

Comprendre une méthode appliquée au secteur textile

Cibles :

Directeur, Responsable R&D - formulation, Responsable Marketing, Responsable Production, Chef produits/projets, Responsable Achats/sourcing/logistique, animateur réseaux d'entreprises, Consultant, Referent économie circulaire

Méthodologie pédagogique :

Apports théoriques du formateur
Réflexion et sondages réalisés pendant la formation autour d'un exercice concret
Questionnements des participants et échanges avec le formateur pendant et à la fin de la formation
Remise de documentation dématérialisée

Cibles

Directeur, Responsable R&D - formulation, Responsable Marketing, Responsable Production, Chef produits/projets, Responsable Achats/sourcing/logistique, animateur réseaux d'entreprises, Consultant, Referent économie circulaire

Méthodologie pédagogique :

Apports théoriques du formateur
Réflexion autour d'un exercice concret
Sondages réalisés pendant la formation sur des problématiques liées au secteur du textile
Questionnements des participants et échanges avec le formateur pendant et à la fin de la formation
Remise de documentation dématérialisée

THÉMATIQUE 5 : L'ÉCO-CONCEPTION AVEC UNE APPROCHE FILIÈRE

L'éco-conception appliquée
au secteur textile

Module n°17 : Les outils d'éco-conception dans le secteur textile

Découvrir les différentes catégories d'outils d'éco-conception et en particulier ceux disponibles dans le secteur textile pour vous aider à appliquer la démarche

Prérequis :

Il est recommandé de suivre le module n°15, 16 et 3

Objectifs :

Connaitre les outils disponibles dans le secteur textile que vous pouvez utiliser dès maintenant !

Cibles :

Directeur, Responsable R&D - formulation, Responsable Marketing, Responsable Production, Chef produits/projets, Responsable Achats/sourcing/logistique, animateur réseaux d'entreprises, Consultant, Referent économie circulaire

Méthodologie pédagogique :

Apports théoriques du formateur
Réflexion et sondages réalisés pendant la formation sur des exercices pratiques
Mise en perspective des outils présentés et développés lors du module n°3
Questionnements des participants et échanges avec le formateur pendant et à la fin de la formation
Remise de documentation dématérialisée

PARTENARIATS

Module Think+ : L'éco-innovation – créer de la valeur !

L'éco-innovation c'est créer de la valeur d'usage pour l'utilisateur tout en développant de la valeur économique et des avantages concurrentiels pour le producteur. L'agence Think+, the Eco-innovative Agency, en partenariat avec le Pôle Eco-conception, vous présentera les notions clés de l'Eco-innovation à travers des retours d'expérience et les outils indispensables à sa mise en place.

Prérequis :

Module indépendant, mais il est recommandé de suivre le module 1 "A la découverte de l'éco-conception".

Cibles :

Directeur, responsable produits, designer, responsable marketing, responsable environnement, responsable R&D, Responsable Achats/sourcing/logistique, responsable production, ingénieur bureau d'étude, animateur réseau d'entreprises, consultant, référent économie circulaire

Objectifs :

Comprendre les facteurs communs à une démarche d'éco-innovation productrice de bénéfices écologiques et économiques

Méthodologie pédagogique :

Apports théoriques du formateur
Réflexion et sondages réalisés pendant la formation sur des exercices pratiques
Mise en perspective des outils présentés et développés lors du module n°3
Questionnements des participants et échanges avec le formateur pendant et à la fin de la formation
Remise de documentation dématérialisée

INFORMATIONS PRATIQUES



Nos formations inter-entreprises sont animées en effectif réduit afin d'optimiser les échanges entre l'intervenant et les participants et dans le respect des normes sanitaires liées à la crise de Covid19.

Notre organisme de formation est référencé DATADOCK, une prise en charge est possible par votre OPCO pour la formation en présentiel et/ou en ligne. Renseignez-vous !

Tarifs et inscriptions

Inter-entreprise :

700 euros HT par personne et par jour de formations
800 euros HT par personne pour la formation Eco2 Design to Cost en partenariat avec Hutisa

L'adhésion au Pôle Éco-conception vous permet de bénéficier d'une ou de plusieurs journées de formations offerts en fonction de votre collège d'adhésion et vous permet de bénéficier de 20% de remise pour chaque journée de formations supplémentaire. Soit :
560 euros HT par personne et par jour
800 euros HT par personne pour la formation Eco2 Design to Cost en partenariat avec Hutisa

Inscription sur demande auprès du Pôle Éco-conception

En ligne :

150 euros HT par module
300 euros HT par module spécifique et module partenaire
450 euros HT pour 4 modules (hors spécifique et partenariat)
900 euros HT pour 10 modules (hors spécifique et partenariat)

Intra-entreprise :

Tarif à déterminer après une analyse de vos attentes et de vos besoins par notre équipe d'ingénieurs. Formations dispensées en ligne ou dans votre structure.
Pour tout renseignement, contactez-nous !

CONTACT

Pôle Eco-conception, Performance du Cycle de Vie
57 cours Fauriel - CS 70374 - 42100 Saint-Etienne
Tél : 04 77 43 04 85
Email : marion.gallet@eco-conception.fr
N° de formation : 84420310442
<https://www.eco-conception.fr/library/h/calendrier-de-formations-du-pole-eco-conception-2021.html>

Vous disposez d'un ou plusieurs modules de formation offerts en fonction de votre collège d'adhésion. Vous bénéficiez ensuite d'une remise de 20% sur le total des modules suivis
Inscription sur la billetterie en ligne HelloAsso à retrouver sur la page "nos formations en ligne" sur le site web du Pôle Éco-conception (voir ci-dessous) ou sur demande
Les modules se déroulent sur la plateforme GoToWebinar, solution de webinaires et de conférences en ligne.

CHIFFRES CLÉS

470 participants
aux formations en 2020

+2000h
de formation dispensées

90% de satisfaction pour
les formations en ligne



LES FORMATIONS
EN LIGNE

ILS NOUS ONT FAIT CONFIANCE

